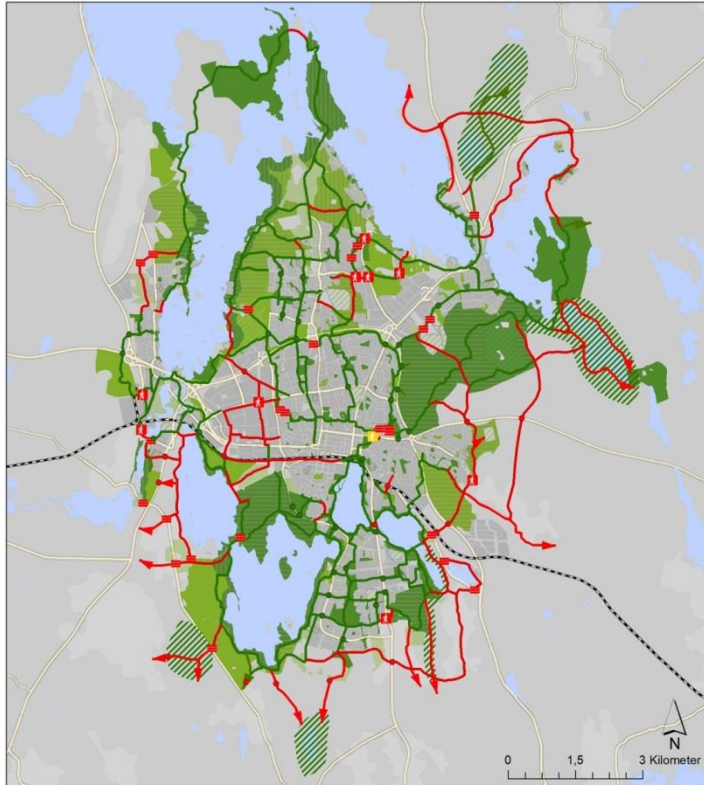


Växjö Runt, 42 km cykelstråk



Värdefulla områden för rekreation och förslag till utveckling



Gröna stråk

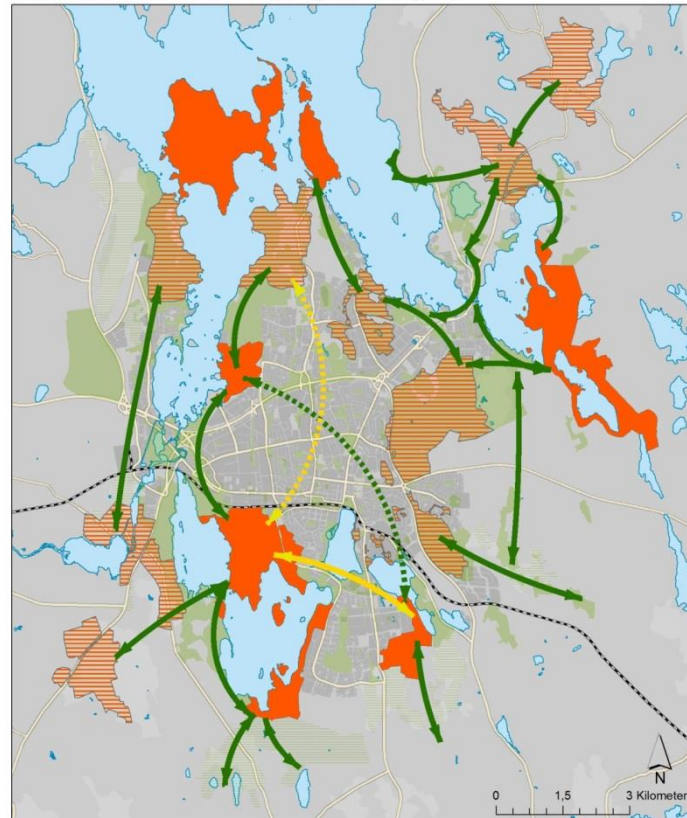
- befintliga gröna stråk
- förslag på nya gröna stråk
- befintlig planskild passage längs grönt stråk
- övergångsställe som föreslås utvecklas
- förslag på ny planskild passage längs grönt stråk
- förslag på nytt övergångsställe
- förslag på markering av passage

Värdefulla områden för rekreation

- områden särskilt värdefulla för rekreation i sin helhet
- områden särskilt värdefulla för rekreation i sin helhet, utveckling är nödvändig
- områden särskilt värdefulla för rekreation i sin helhet, utveckling är önskvärd
- delar av området särskilt värdefulla för rekreation
- delar av området särskilt värdefulla för rekreation, utveckling är nödvändig
- delar av området särskilt värdefulla för rekreation, utveckling är önskvärd
- förslag på nya områden för rekreation
- övriga inventerade gröna områden med rekreativt värde

kartbilaga till samrådsförslag till gröstrukturprogram, november 2012

Värdefulla områden för biologisk mångfald



Spridningskorridorer

- Spridningskorridor
- Spridningskorridor som föreslås utvecklas
- Spridningskorridor som utgörs av flera mindre områden
- Spridningskorridor som utgörs av flera mindre områden som föreslås utvecklas.

Kärnområden

- Kärnområde
- Mycket värdefullt kärnområde
- Områden i stadens ytterkant som inte inventerats i detalj men bedömts omfatta höga naturvärden.
- Inventerade områden ur ett naturvärdesperspektiv

kartbilaga till samrådsförslag till gröstrukturprogram, november 2012



Cykelväg med grus i naturen

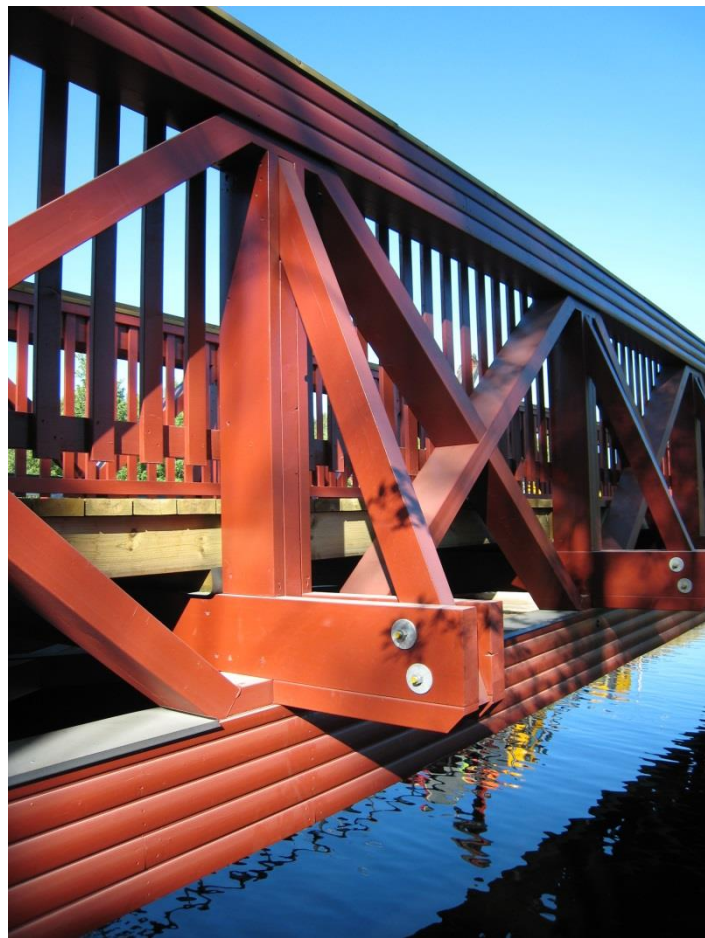




Vindskydd och grillplats



Cykelbro av trä i Helgevärma



Sundet



Södra Bergunda- sjön



Araby golfbana



Gamla ekar i Araby



Araby naturreser- vat



Araby båtklubb





Aktivitet vid Helgasjön







Strandvall längs Helgasjön



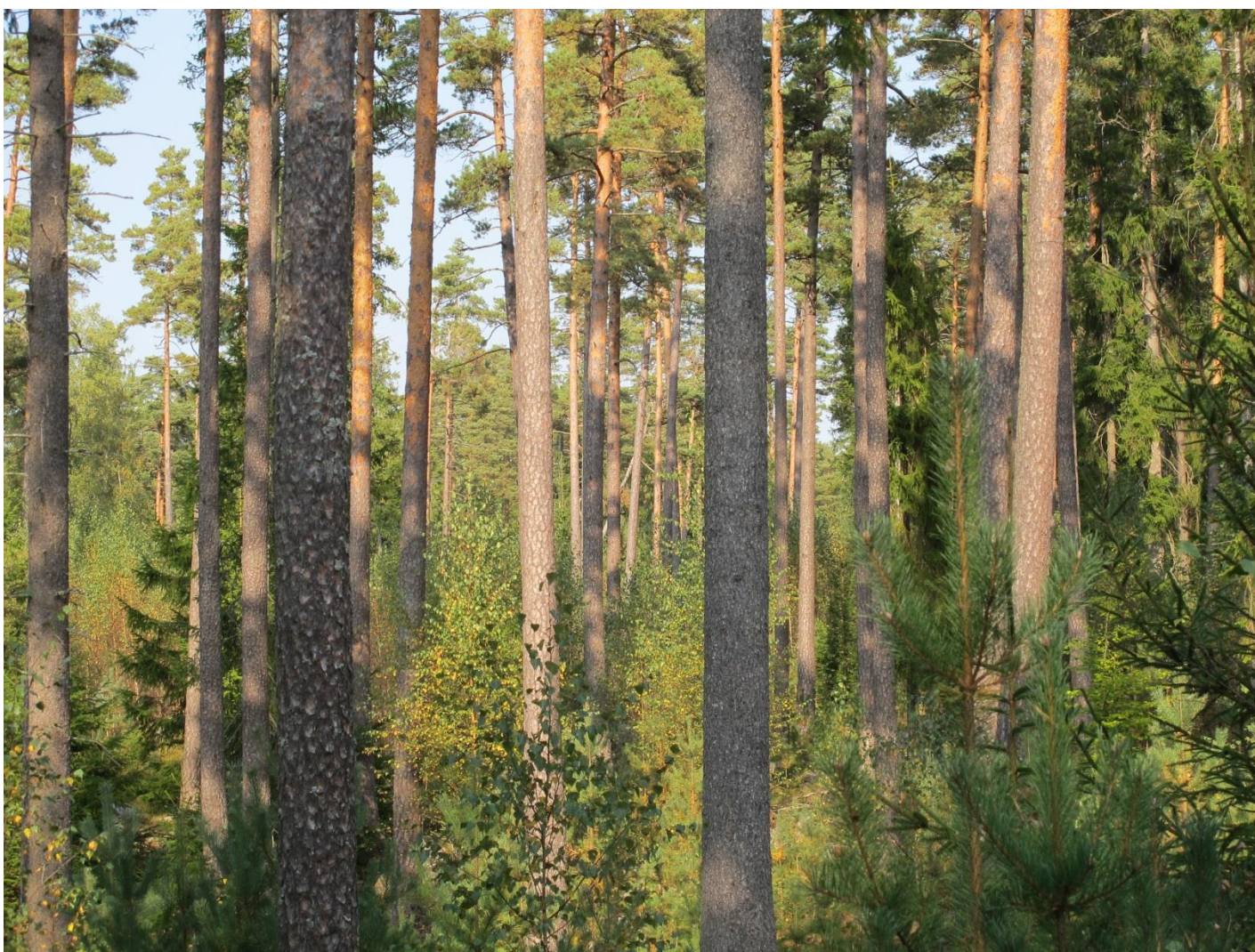
Dagvatten- damm vid Pene



Övernattning och bad?



Tallskogen i Fylleryds- skogen



Kulturstig Kronoberg



Röse från Bronsålder





Hästar och ridning på cykelvägen Växjö Runt

Du som vill rida på den lördagställda cykelvägen
uppmannas att endast rida i mitten.
Ta även bort den hästgödsel som hamnar på vägen för att
trenad.



Färdtjänst

Kronobergs Kungsgård



Knutsgård på Teleborg





Utsikt över S. Bergundasjön





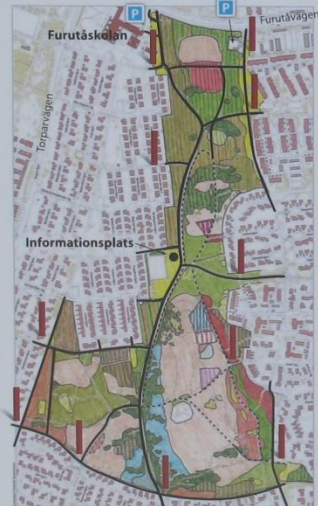
Linnés arboretum i Teleborgsskogen

Efter det att stormarna Gudrun och Per skövlät stora delar av Teleborgsskogen i södra Växjö, inleddes 2007 projektet med att skapa ett arboretum. Tanken är att området ska utvecklas till en samlingsplats för såväl inhemska som exotiska växter, allt i Linnés anda. Projektet innehåller också en forskningsdel som bland annat innebär kunskapsinhämtning om olika exotiska arterers tålighet i sydöstra Sveriges karva klimat.

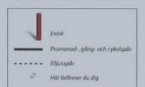


Japanskt bergkorsbär

Prunus sargentii



Prunus sargentii är en nordvästlig art som växer i bergskräslor i nordvästra USA. Den introducerades 1892 av den kände värdmannen Charles Sargent. Beroendet på att den växer i så kallade bergskräslor gör att den är mycket tålig mot vintern. Den är en av de mest tåliga arterna som finns i Sverige. Den är 12 m höga och blommar från maj till juni. Den är en av de mest tåliga arterna som finns i Sverige. Den är en av de mest tåliga arterna som finns i Sverige. Den är en av de mest tåliga arterna som finns i Sverige.



Linnés arboretum - ett partnerskapsprojekt mellan Växjö kommun och Sveriges Lantbruksuniversitet, Alnarp.



Välkommen till Linnés arboretum Teleborgsskogen i Växjö



Japanskt bergkorsbär

Prunus sargentii

Linnés arboretum - ett partnerskapsprojekt mellan Växjö kommun och Sveriges Lantbruksuniversitet, Alnarp.



Prunus sargentii är en nordvästlig art som växer i bergskräslor i nordvästra USA. Den introducerades 1892 av den kände värdmannen Charles Sargent. Beroendet på att den växer i så kallade bergskräslor gör att den är mycket tålig mot vintern. Den är en av de mest tåliga arterna som finns i Sverige. Den är 12 m höga och blommar från maj till juni. Den är en av de mest tåliga arterna som finns i Sverige. Den är en av de mest tåliga arterna som finns i Sverige.

Några av de träd
du kan uppleva i
Linnés arboretum
- nu och i framtiden



Japanskt bergkorsbär *Prunus sargentii*



Sikkagrass *Picea sitchensis* Färgök *Quercus velutina* Gulldazalea *Rhododendron luteum*



Biparadiset i Bokhultet





Biparadiset i Bokhultet



**Tack för väl
genomförd
cykeltur!**

