

# LADDINFRASTRUKTUR

---

MAJ 2021

LINDA SABEL, IIA KOLK OCH HELENA TRÖNELL

# POLITIKEN OM LADDINFRASTRUKTUR...

Nyhetsreportage, TV4, 5 maj 2021

Nyheter på TV4 Play - C riktar kritik mot regeringens hantering av laddstolpar –  
”För långsamma”



Ministrarnas svar på två  
riksdagsfrågor, 5 maj 2021:

[https://www.riksdagen.se/sv/dokument-lagar/dokument/svar-pa-skriftlig-fraga/laddningsmojligheter-i-smahusomraden\\_H8122631](https://www.riksdagen.se/sv/dokument-lagar/dokument/svar-pa-skriftlig-fraga/laddningsmojligheter-i-smahusomraden_H8122631)

[https://www.riksdagen.se/sv/dokument-lagar/dokument/svar-pa-skriftlig-fraga/laddinfrastruktur\\_H8122684](https://www.riksdagen.se/sv/dokument-lagar/dokument/svar-pa-skriftlig-fraga/laddinfrastruktur_H8122684)

# ENERGIMYNDIGHETENS UPPDRAG 2021



Uppdrag att analysera och föreslå åtgärder för bättre tillgång till laddinfrastruktur för hemmaladdning oavsett boendeform.



Uppdraget har givits till Energimyndigheten och ska utföras i samarbete med Boverket och Lantmäteriet. Sveriges kommuner och regioner ska få lämna synpunkter.



De hinder som redovisas i Boverkets rapport 2019:15 ska vara ”utgångspunkt för redovisningen”.



Uppdraget ska redovisas senast 30 augusti 2021.

# UPPDRAG I LANTMÄTERIETS REGLERINGSBREV 2021

## *Kommunikation om laddpunkter*

Sedan den 15 maj 2020 är laddning av elfordon ett nytt tekniskt egenskapskrav i plan- och bygglagen (2010:900). Med anledning av detta ska myndigheten redovisa hur dess interna och externa kommunikation har förtydligats i fråga om hur detta krav påverkar handläggningen av förrättningar enligt anläggningslagen (1973:1149).

# STUDIE AV FÖRRÄTTNINGAR SOM BERÖR LADDNING

## 26 FÖRRÄTTNINGAR SOM BERÖR HEMMALADDNING – ALLA I TÄTORT

### 14 st – Nybildning

Laddstolpar har inkluderats i anläggningens ändamål vid anläggningsbeslutet.

Villkoren i AL konstateras uppfyllda.

Inga ingående kommentarer, överväganden eller ställningstaganden.

### 12 st - Omprövning

Bedömningar av de olika villkoren redovisats i högre grad än i nybildningsfallen.

35§ AL (klart behov av omprövning)

1 § AL (stadigvarande betydelse )

5 § AL (väsentlig betydelse)

6§ AL (båtnad)

## 35§ - KLART BEHOV AV OMRÖVNING

### Motivering:

- Att alla är eniga vilket tyder på behov
- Snabb teknikutveckling skapar behov av platser med uppladdningsmöjlighet
- Växande elbilspark
- Lantmäteriet *bedömer* att ändrade förhållande inträtt

# I § AV STADIGVARANDE BETYDELSE FÖR FASTIGHETERNA

## Motivering:

- Behovet av laddstolpar ökar i anslutning till bostadsfastigheter
- Uppladdning vi hemmet den mest vanliga laddpunkten
- *Bedöms* vara av stadigvarande betydelse för fastigheterna



## 5§ VÄSENTLIG BETYDELSE ATT HA DEL I ANLÄGGNINGEN

### Motivering:

- Elbilar relativt ovanliga - inget väsentligt behov för alla delägare.

Lösning: Egen sektion för laddmöjligheten - *”är av väsentlig betydelse för dem som har del i sektionen”*

### *Frågan har skjutits på framtiden:*

- Omprövas att innefatta infrastrukturen för att medge möjlighet till laddning av elfordon
- Omprövas för att ändra fördelning av kostnader – Föreningen avser senare ta ett stämmobeslut ang om motorvärmare ska uppgraderas till laddstolpar

# RÄTTSPRAXIS?

Saknas!



## OMPRÖVNING AV LUND ARKEOLOGEN GA:I FÖR LADDPUNKTER I BEFINTLIGT GARAGE.

Medgivande saknades från en sakägare, LM bedömde att 5§ AL inte var uppfylld och förrättningen ställdes in.

### **LM:**

*Elbilsflottan i Sverige är inte tillräckligt stor och i dagsläget är det inte en samhällsviktig funktion att ha en laddpunkt i garage för att det ska anses vara av väsentligt betydelse för en fastighet.*

### **Domstolen:**

*Klarlagt att det är av väsentlig betydelse att ha tillgång till parkering. Något hinder berörande villkoren i 5§ föreligger inte. Istället ska det prövas i enlighet med 8§ AL.*

*(förläggas och utföras så att ändamålet vinnas med minsta möjliga intrång och olägenhet och utan oskäligen kostnad.)*

*Pröva huruvida ändring av **utformningen** av parkeringarna är anpassade efter den omfattning som de i GA:n ingående fastigheterna beräknas använda anläggningen!*

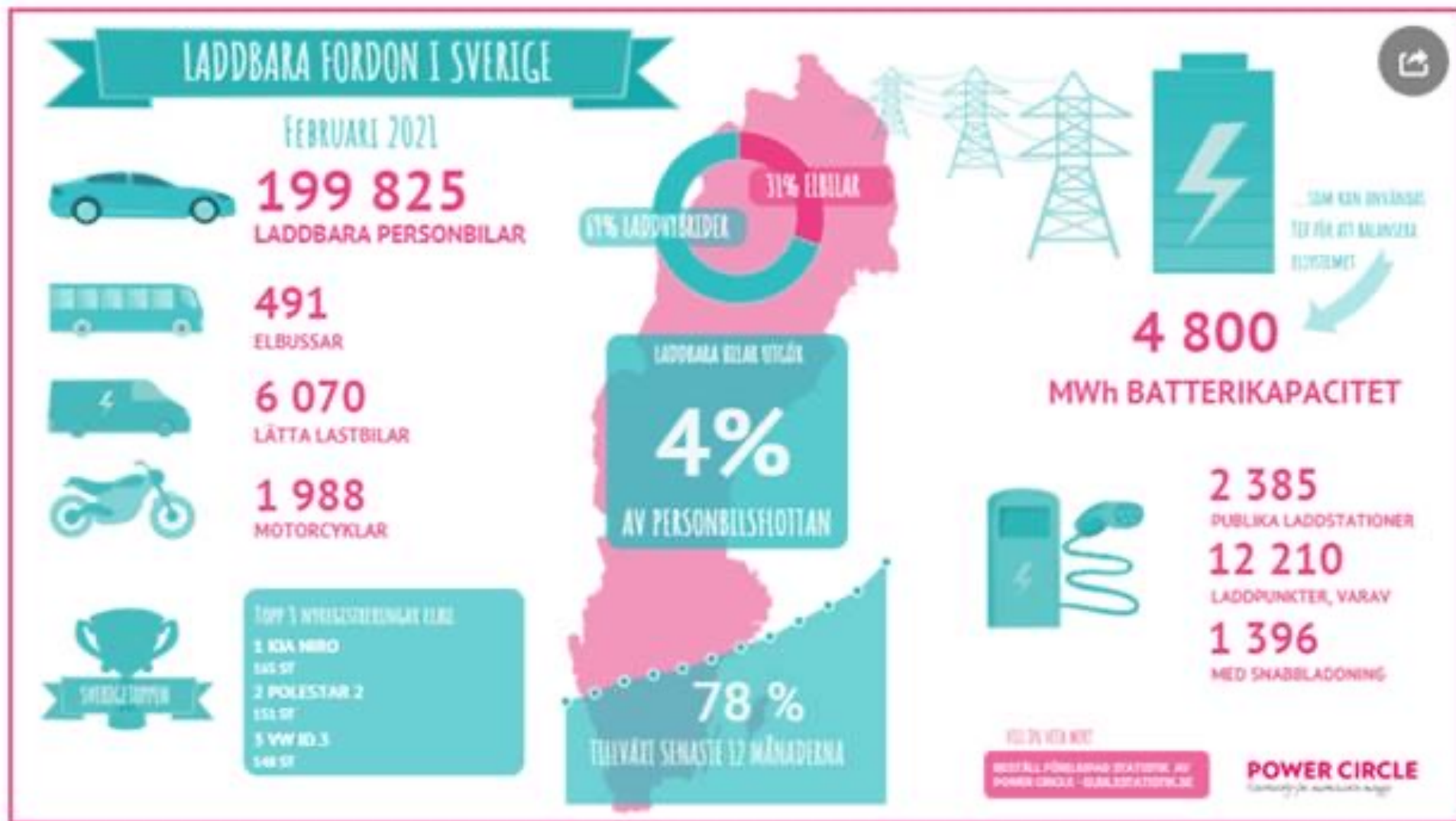
# FYRA SLUTSATSER KAN DRAS AV FÖRRÄTTNINGARNA

- *GA med laddmöjlighet är (ännu) en tätortsfråga*
- *Samhällsutveckling har skapat ett behov av omprövning (35 §)*
- *Behov av laddning vid hemmet gör det fastighetsanknutet (1 §)*
- *Väsentligt eller inte - beror på mängden laddbara bilar (5 §)*
  
- *Resan går snabbt -*

# LADDINFRASTRUKTUR FÖR HEMMALADDNING

Nuläge - Vanliga frågor från SFF

# Nuläge



## NULÄGE

- Olika geografiska förutsättningar
- Rättspraxis utvecklas löpande
- Lantmäterimyndigheterna får frågor från befintliga SFF
- Information finns på Lantmäteriets hemsida, uppdateras löpande

# NULÄGE

## Förrättningsnätverk KLM

3D fastighetsbildning

AL LL SFL

Avtal och JB

Landsbygd och strandskydd

Landsbygd och strandskydd

Lantmäteriteknik

Plan och tätort

Värdering och ersättning

Din KLM:s representant i nätverket kan lyfta in, samt återkoppla, frågor

- 
- ▼ Laddinfrastruktur
    - > BRF och väsentlig betydelse
    - > Laddstolpar - finns genomförd omprövning
    - > Laddstolpe för elbilar
    - > Överklagad förrättning Lund (väsentlighetsvillkoret)



## VANLIGA FRÅGOR

Vi har en samfällighetsförening;

-får vi installera laddstationer med stöd av det beslut som finns?

-kan vi med stöd av stämmobeslut installera laddstationer?

Stämmobeslut klandras enl. SFL



## VANLIGA FRÅGOR

### Vi har en samfällighetsförening;

- Hur vet jag att det inte redan nu är tillåtet med laddstationer inom vår ga?
- Måste beslutet omprövas och finns det i så fall förutsättningar för det?
- Vilket råd kan ni ge om att ansöka om omprövning?

Om laddstationer ingår i utformningen av ga:n framgår det av anläggningsbeslutet!

Upp till SFF att avgöra om de ska ansöka eller inte, prövningen görs i förrättningen,  
p.g.a. osäkerhet av utgången väljer många att avvakta tills det finns tydligare svar

## KONTAKT

**Helena Trönell**

**[helena.tronell@sbk.goteborg.se](mailto:helena.tronell@sbk.goteborg.se)**

**Lantmäterimyndigheten i Göteborgs Stad**