



**Medelpads
Räddningstjänstförbund**

Klimatanpassning & Beredskap

Sofie Eriksson 2022-04-07

Klimatanpassning & Beredskap

Vikten av samspelet mellan klimatanpassning och beredskap. Om att klimatanpassa på kort och lång sikt, från olika horisonter.



Mostphotos



Medelpads
Räddningstjänstförbund

www.raddning.info

Grundprinciper - krisberedskapssystemet

- Ansvarsprincipen
- Likhetsprincipen
- Närhetsprincipen



Kommunens geografiska områdesansvar

Kommuner skall inom sitt geografiska område i fråga om extraordinära händelser i fredstid verka för att:

1. olika aktörer i kommunen samverkar och uppnår samordning i planerings- och förberedelsearbetet,
2. de krishanteringsåtgärder som vidtas av olika aktörer under en sådan händelse samordnas, och
3. informationen till allmänheten under sådana förhållanden samordnas.







Nederbördshävning



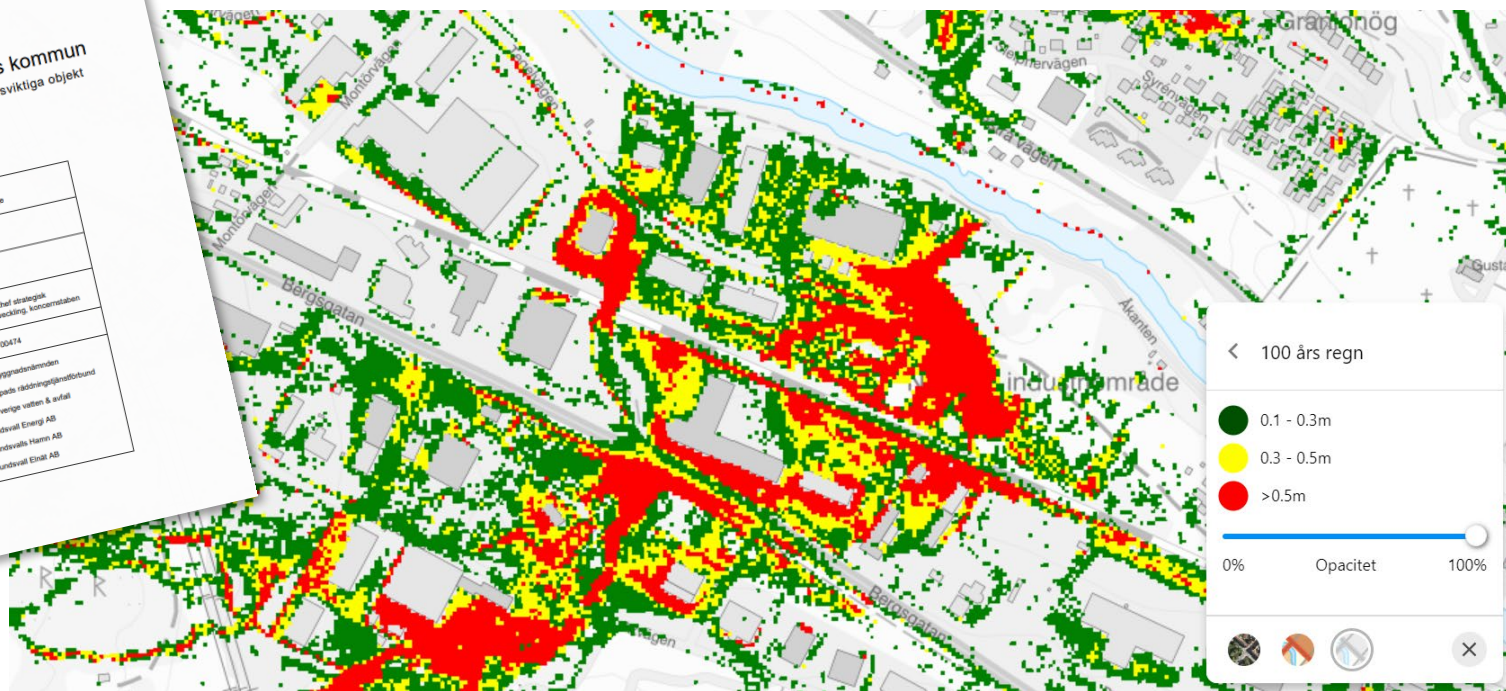


Skyfallsplan och skyfallskartering

Sundsvalls kommun  

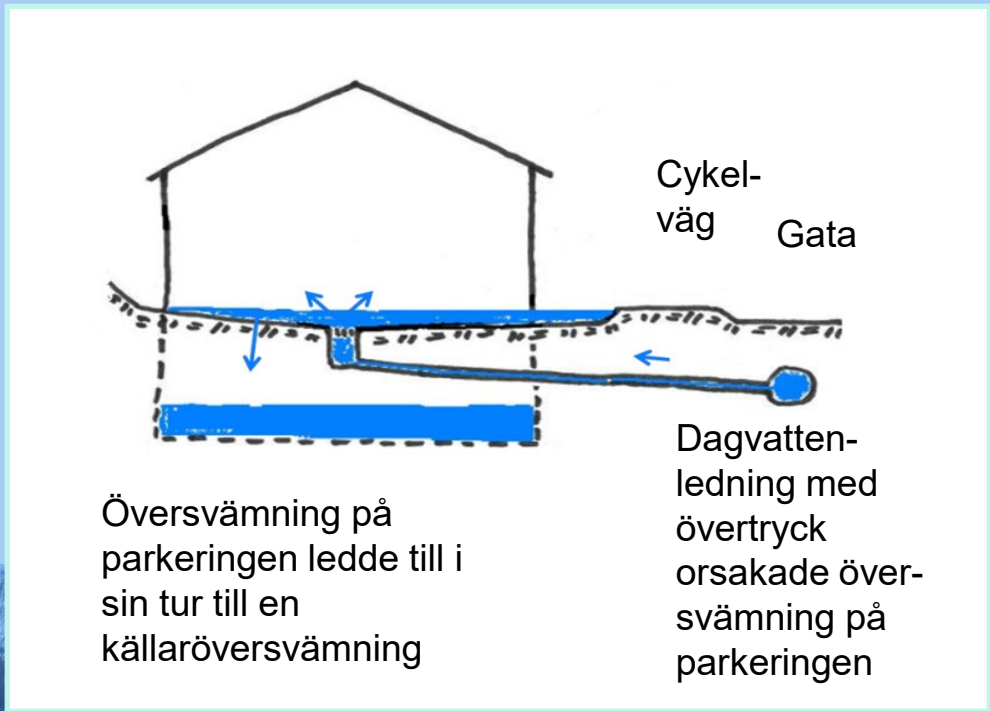
Skyfallsplan för Sundsvalls kommun
Handlingsplan för prioriterade samhällsviktiga objekt

Fastställt av	Kommunfullmäktige
Datum för fastställande	2018-12-17
Giltighetstid	2024-12-31
Ansvärlig funktion	Auditeringschef strategisk samhällsutveckling, koncernstabben
Diariumnummer	K2-2018-00474
Uppdragsgrupp	Stadsbyggnadsnämnden Medelpads räddningstjänstförbund Miljöverliga vatten & avfall Sundsvall Energi AB Sundsvalls Hamn AB Sundsvall Elnät AB



Skyfall på 68 mm under 1 timme – 12 juli 2011

Övertryck i en dagvattenledning orsakade källaröversvämning under SOS Alarm i Sundsvall



Översvämning på parkeringen ledde till i sin tur till en källaröversvämning

Dagvattenledning med övertryck orsakade översvämning på parkeringen

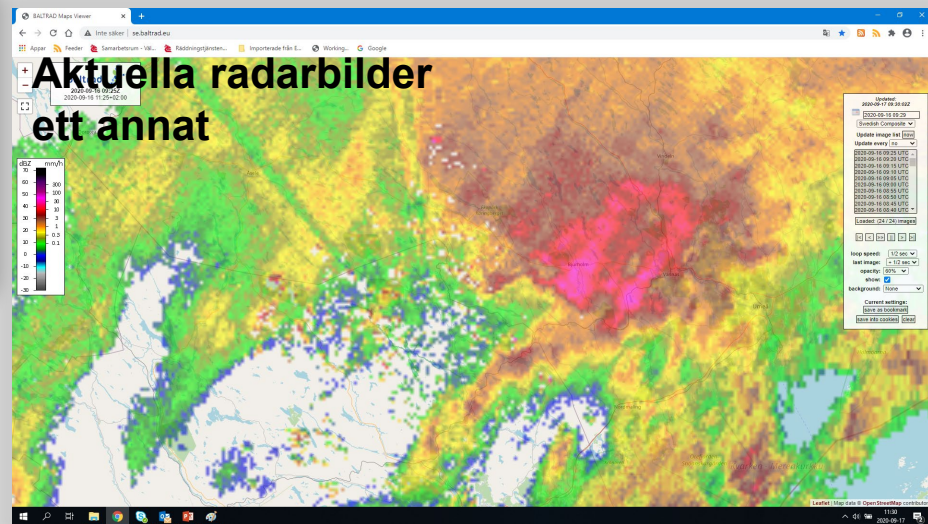
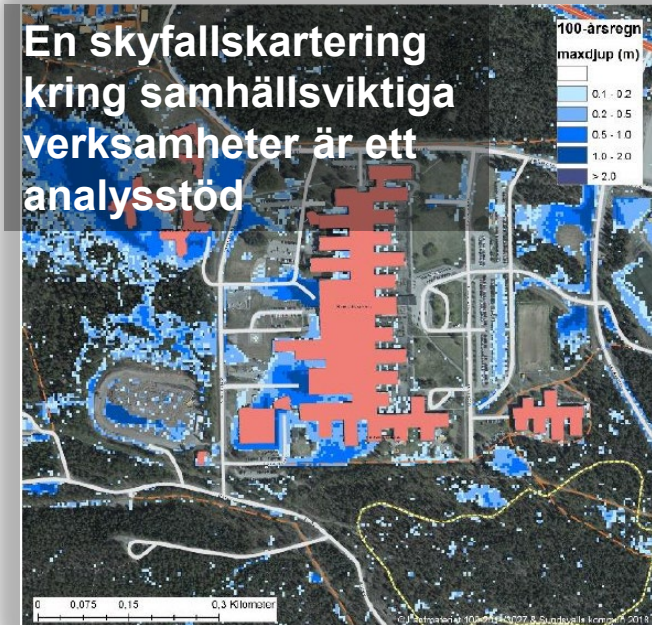


Klimatanpassning & beredskap

- Till vilken nivå ska man anpassa?
- Vad är att klimatanpassa?
- Behöver anpassningen kompletteras med beredskap?
- Ur vilka tidsperspektiv ska vi jobba med anpassning respektive beredskap?
- Risk och konsekvens bör avgöra åtgärdsnivåer och åtgärdstyp



Utmaning vid skyfall – prioritering!



Egen utrustning



Medelpads
Räddningstjänstförbund

www.raddning.info

Utbilda & öva



Preliminär prioritering – för ökad robusthet

- Identifiera vilka objekt eller områden som riskerar att påverkas allvarligt vid olika händelsetyper.
- Kräver utökad dialog mellan
 - räddningstjänst
 - övriga aktörer vid klimatrelaterad räddningsinsats
 - kommunal samhällsplanering
 - beredskapsplanering
 - samhällsviktig verksamhet
- Medför möjlighet att öva på rätt plats, bättre bedöma vädervarningars konsekvenser och prioritera räddningsinsatser





sofie.eriksson@sundsvall.se



Medelpads
Räddningstjänstförbund

[**www.raddning.info**](http://www.raddning.info)