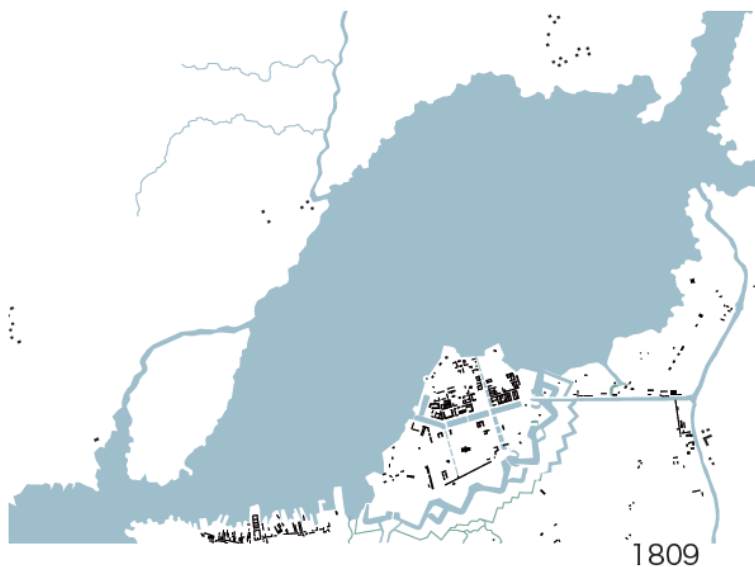


# Stigande havsnivåer

## Hot och lösningar

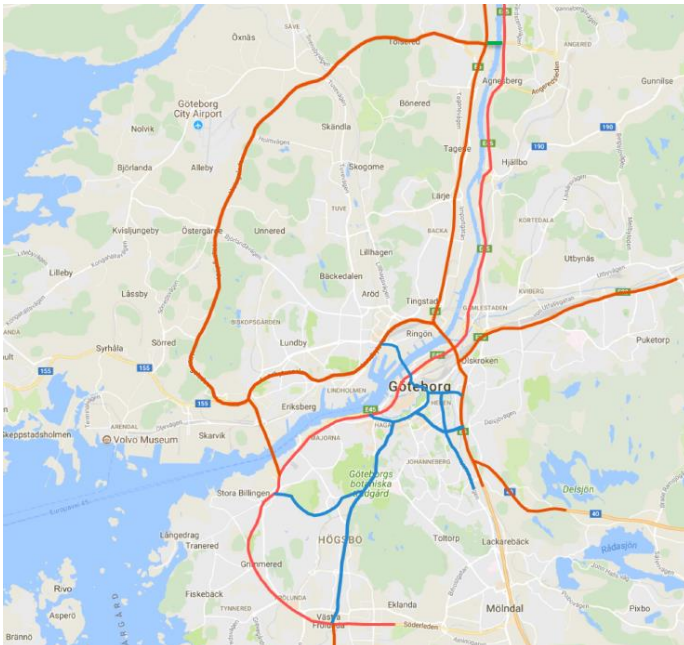
Lisa Ekström, klimatstrateg, Stadsbyggnadskontoret, Göteborgs Stad

# Staden expanderar över låglänta områden



# Skapa en robust stad

- Säkra samhällsviktiga funktioner
- Säkra grundläggande funktioner
  - El, värme, vatten
- Säkerställa framkomlighet för räddningstjänst

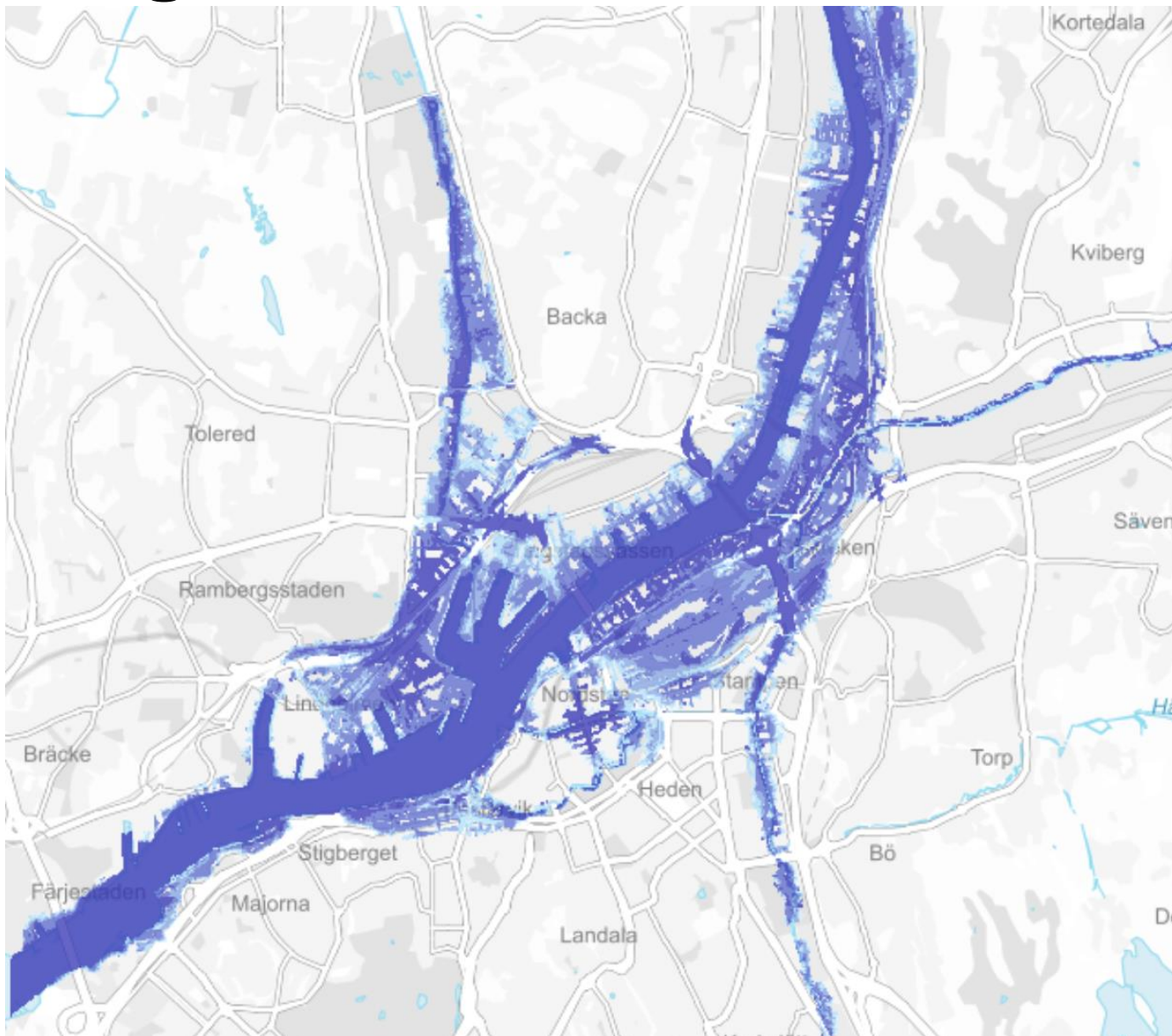


Hållbar stad – öppen för världen



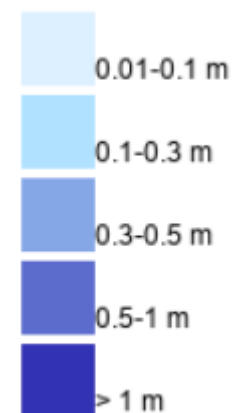
Sahlgrenska sjukhuset vid ett skyfall

# Stigande havsvattennivåer



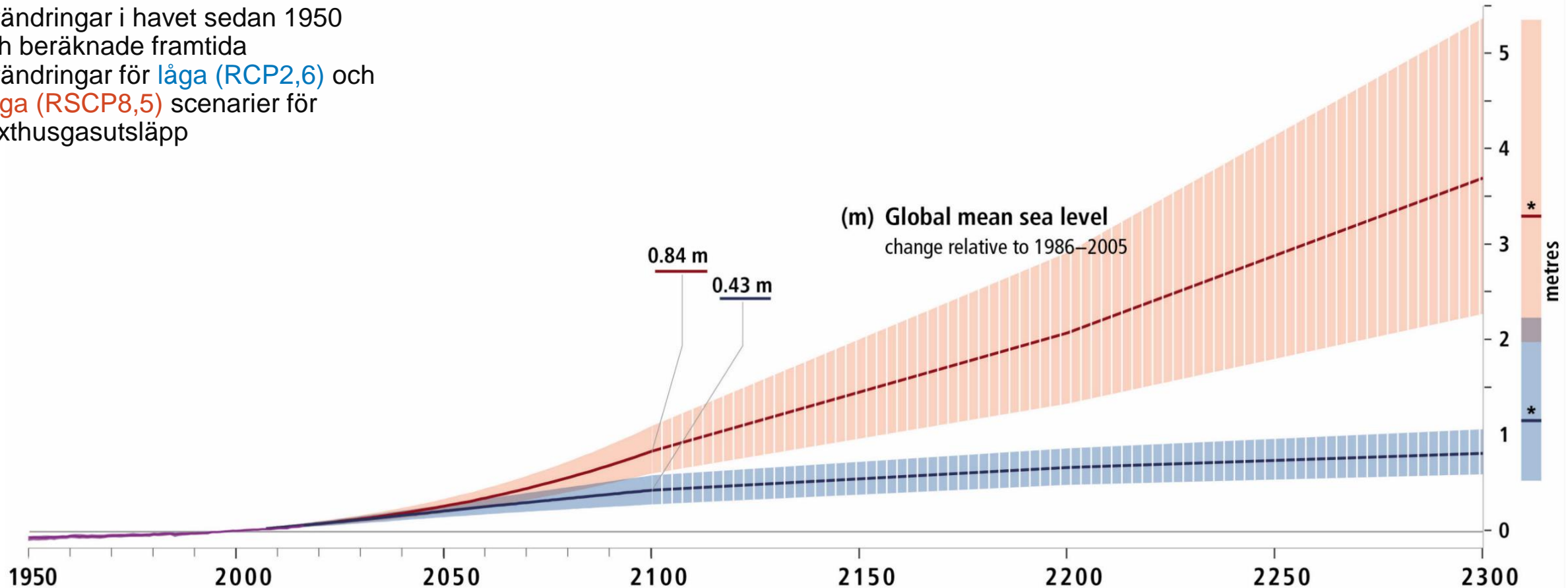
Högvatten med 200-års  
återkomsttid år 2100

Vattendjup (m)



# Framtida global havsnivå

Observerade och modellerade förändringar i havet sedan 1950 och beräknade framtida förändringar för låga (RCP2,6) och höga (RSCP8,5) scenarier för växthusgasutsläpp

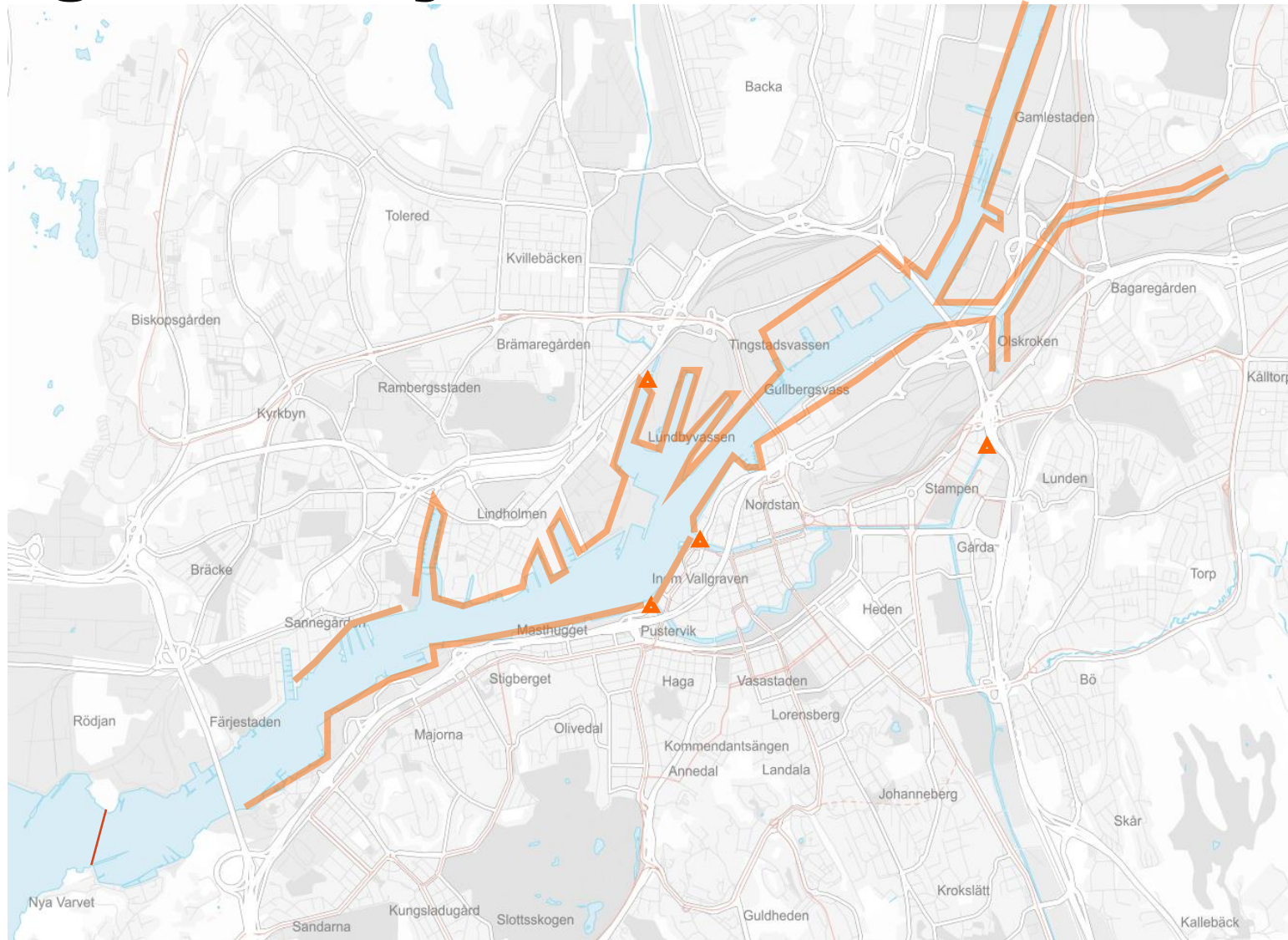


# Tematiskt tillägg till översiktsplan för översvämningsrisker

- Redovisar mål och strategier för klimatanpassning med avseende på översvämningsrisker vid exploatering och förtätning
- Planeringsnivåer för stadens utbyggnad
  - Ge förutsättning för detaljplaner och bygglov
  - Huvudprincip – bygga på säker höjd
- Tekniska skydd
- Planeringsnivåer för kustzon och skärgården



# Högvattenskydd



Bör vara utbyggt till ca 2040

- Högvattenskydd
- Skyddsportar och pumpstationer

# Högvattenskydd



Gestaltning av högvattenskydd vid Casinot. Illustration: Sweco



Byggt högvattenskydd i kombination med skredskydd vid Backa Bergö. Foto: Ytterbygg

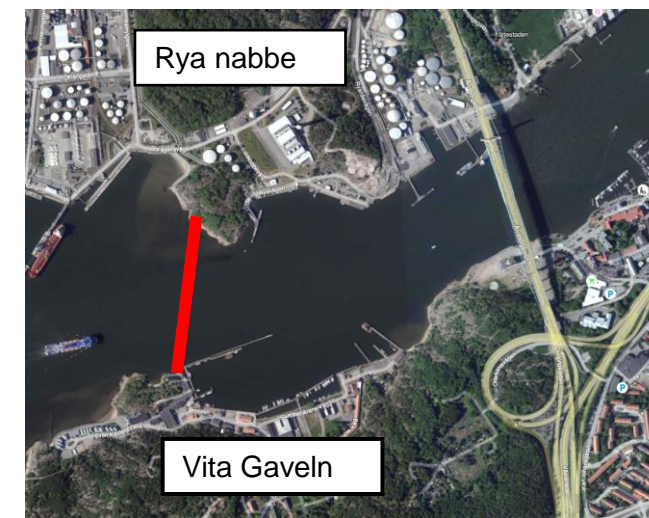


# Yttre stormbarriär utanför Älvsborgsbron



Illustration: Sweco

Hållbar stad – öppen för världen



Exempel på pumpstation från Nederländerna  
med en kapacitet av 100 m<sup>3</sup>/s

# Yttre stormbarriär sydväst om Kungälv

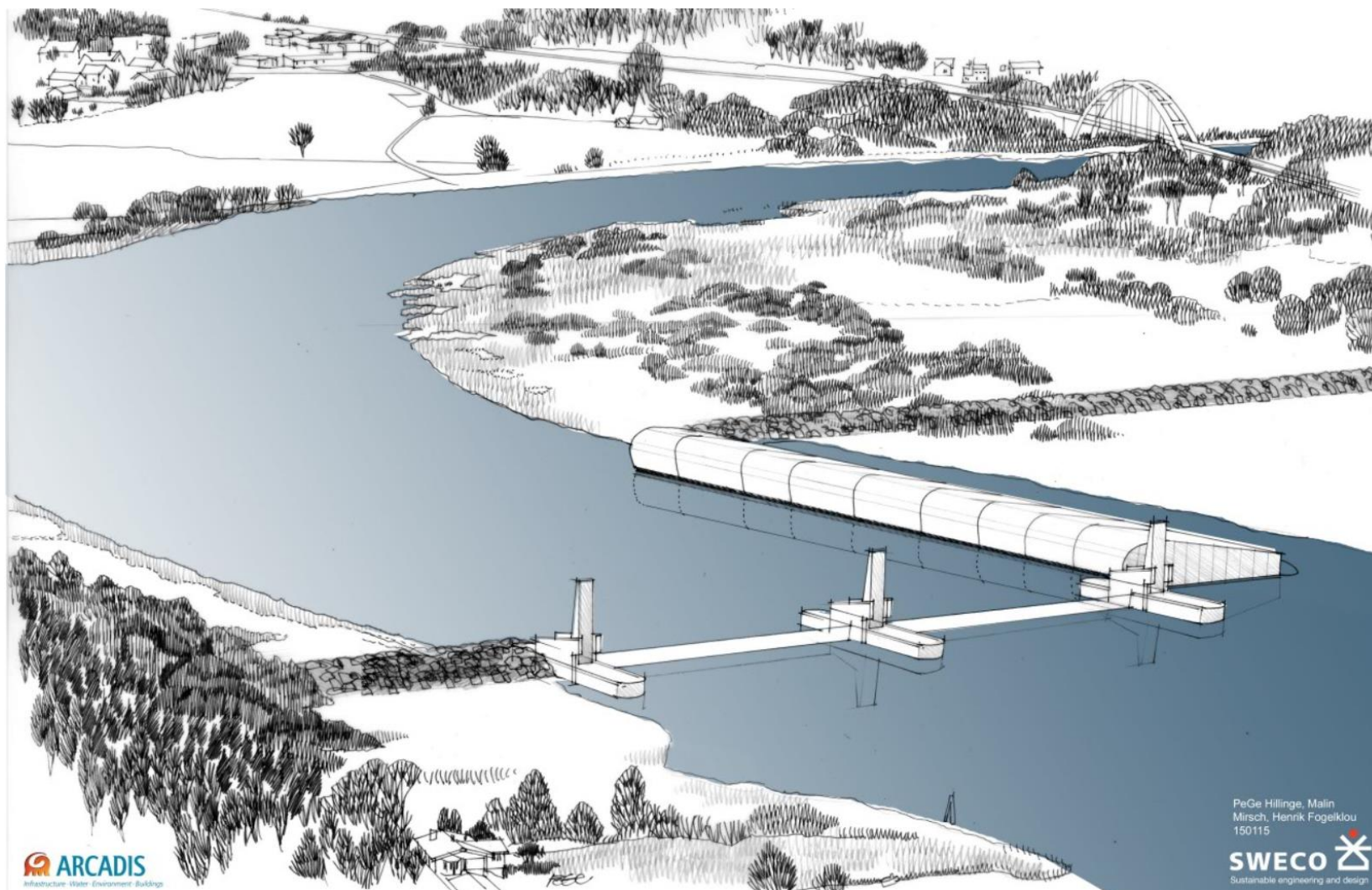


Illustration: Sweco

Hållbar stad – öppen för världen



Exempel på pumpstation från Nederländerna  
med en kapacitet av  $100 \text{ m}^3/\text{s}$

## **Kontakt**

**Strategiska avdelningen**

**Stadsbyggnadskontoret, Göteborgs Stad**

**Lisa Ekström**

**[lisa.ekstrom@sbk.goteborg.se](mailto:lisa.ekstrom@sbk.goteborg.se)**