

Studiebesök

- Studiebesök 1

Klimatanpassning av ett Göteborg i utsatt läge

- Studiebesök 2

Avloppshantering – Avloppsreningsverk i symbios med stadens (inställt pga få anmällda)

- Studiebesök 3

Lindholmen – från varvsområde till vattennära stadskärna



Studiebesök 1

Klimatanpassning av ett

Göteborg i utsatt läge

Studiebesök 220406

- <https://www.youtube.com/watch?v=jLqzGYmgAZE>

Studiebesök med båt

- **Samling 14:50** Lilla Bommens Hamn
- Avgång 15:00 Lilla Bommens Hamn
- Ankomst 17:00 Lilla Bommens Hamn
- M/S Carl Michael Bellman



Program på båten

Stigande havsnivåer – hot och lösningar
Lisa Ekström, Stadsbyggnadskontoret

Utmaningar för staden och utveckling längs med älven
Rune Arnesen och Lena Baeza, Älvstranden Utveckling AB

Finansiering och organisation klimatanpassning
Eva-Lena Torudd, Stadsledningskontoret

Skyfall och dagvatten - förr, nu och i framtiden
Maria Aneljung, Kretslopp och Vatten

BlåGröna stråk längs med stadens vattendrag och MKN Vatten
Martin Knape, Stadsbyggnadskontoret

Stadens utveckling är avgörande för reningen av avloppsvatten
Ann Mattsson, Gryaab

Genomförande högvattenskydd Packhuskajen
Johan Blomqvist, Park och Natur



Varför har vi avloppsreningsverk?

Hur kan de rena bättre?

Vad har detta med stadsplanering att göra?

Ann Mattsson, Gryaab AB



Kontakt

Maria Aneljung

maria.aneljung@kretsloppochvatten.goteborg.se

031-368 71 12

Kretslopp och Vatten

Lisa Ekström

lisa.ekstrom@sbk.goteborg.se

031-368 15 17

Stadsbyggnadskontoret



Studiebesök 3

Lindholmen

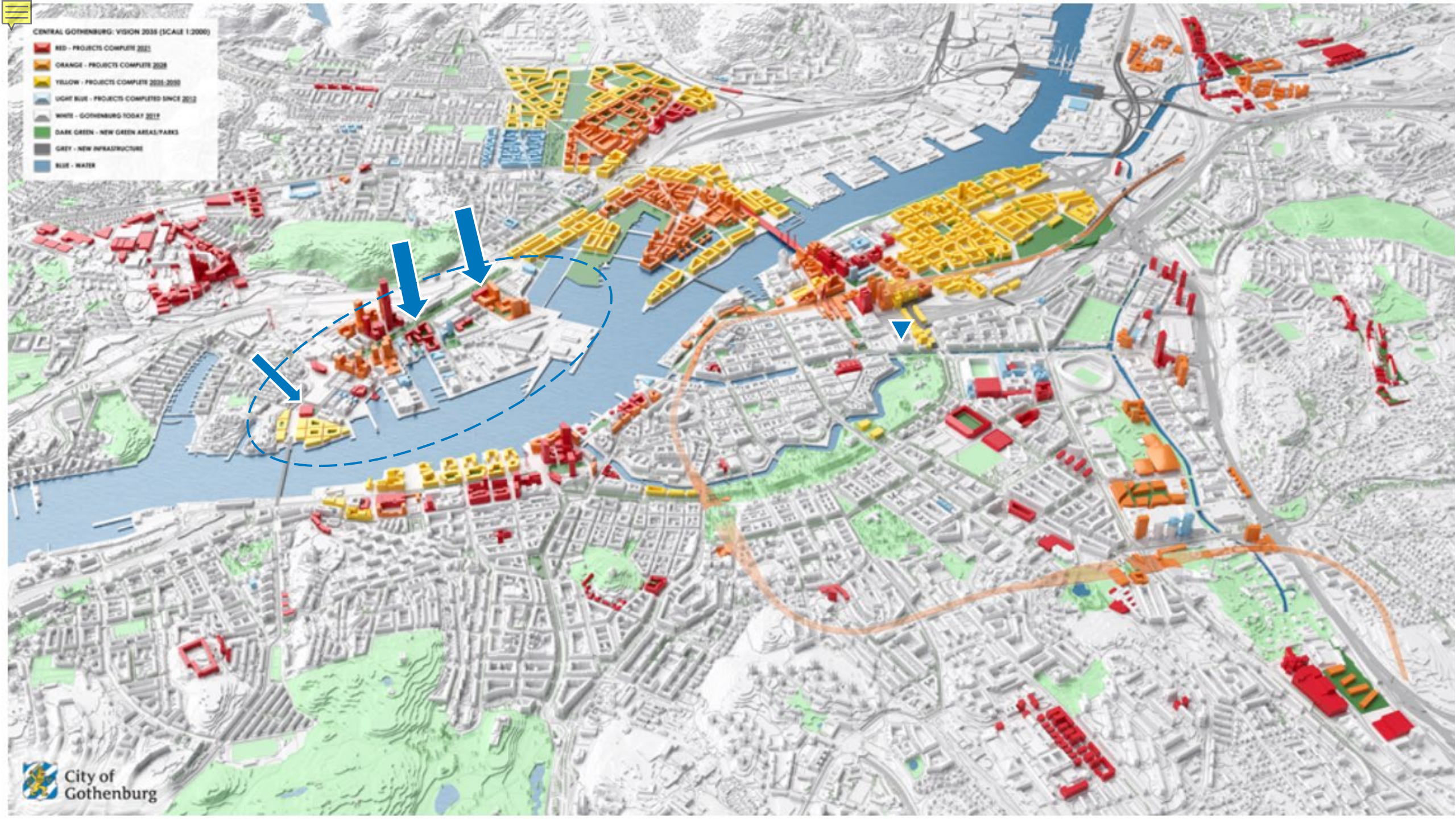
Från varvsområde till vattennära stadskärna

Studiebesök 220406

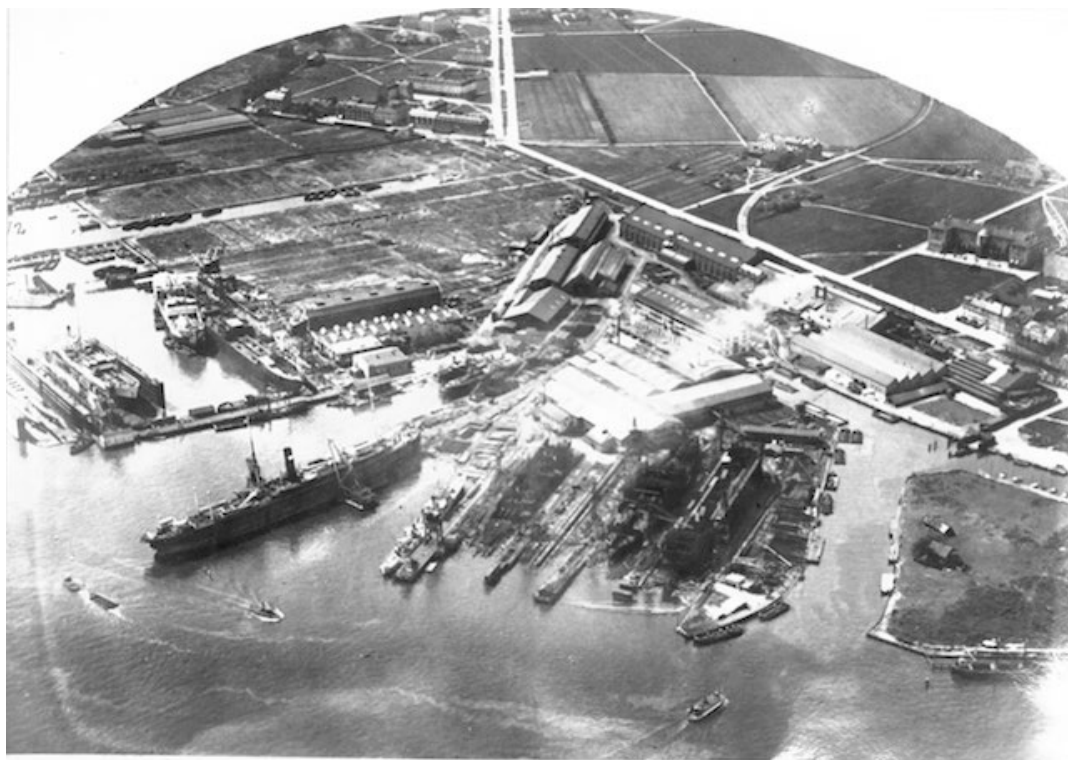
Linnea Lundberg, Lina Engvall
Kretslopp och vatten

CENTRAL GÖTHEBURG VISION 2035 (SCALE 1:2000)

- RED - PROJECTS COMPLETE 2022
- ORANGE - PROJECTS COMPLETE 2028
- YELLOW - PROJECTS COMPLETE 2033-2035
- LIGHT BLUE - PROJECTS COMPLETED SINCE 2012
- WHITE - GÖTHEBURG TODAY 2018
- DARK GREEN - NEW GREEN AREAS/TARKS
- GREY - NEW INFRASTRUCTURE
- BLUE - WATER



Från varv till stad



FLYGVY 1927

[Bildgalleri | varvshistoriska.se](https://www.varvshistoriska.se)





[Karlstaden – Stadsutveckling Göteborg – Göteborgs Stad \(goteborg.se\)](https://www.goteborg.se)

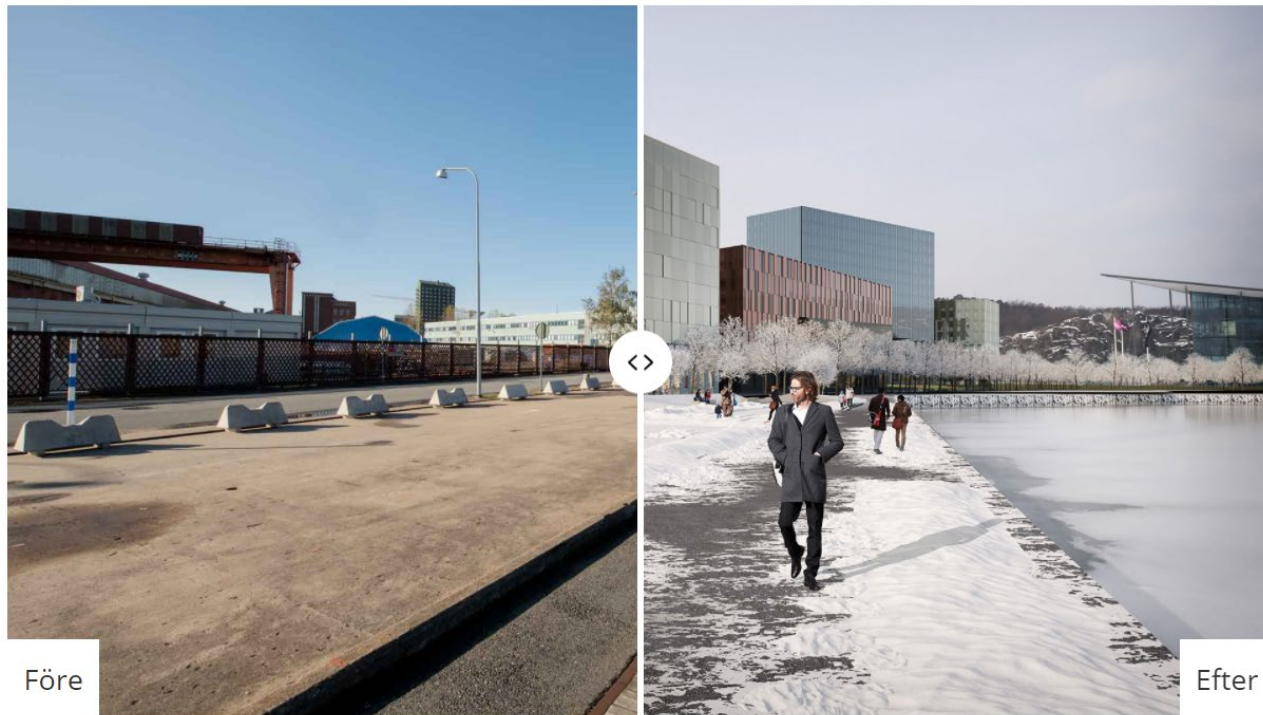
Götaverksgatan



[Stadsutveckling – Stadsutveckling Göteborg – Göteborgs Stad \(goteborg.se\)](https://www.goteborg.se)

- 450 lägenheter, kontor, verksamheter och förskola
- Skyfallspark
- Regnbäddar

Pumpgatan



Före

Efter

- Geelys innovations-och designcentrum, kontor, hotell, färjehållplats...
- Dagvatten och skyfall på allmän plats
- Skyfall på taken

[Stadsutveckling – Stadsutveckling Göteborg – Göteborgs Stad \(goteborg.se\)](https://www.goteborg.se)



Exempel på "anläggningar" man kan få se 😊



Foto Kretslopp och vatten

Praktisk information

- För att ni ska höra oss bättre kommer ni kunna koppla upp er till ett Teamsmöte och lyssna genom era hörlurar.
- Vi promenerar gemensamt bort till Stenpiren där vi tar färjan till Lindholmen
- Tappar ni bort oss – skriv i Teamschatten

**Varmt välkomna på
studiebesök!**