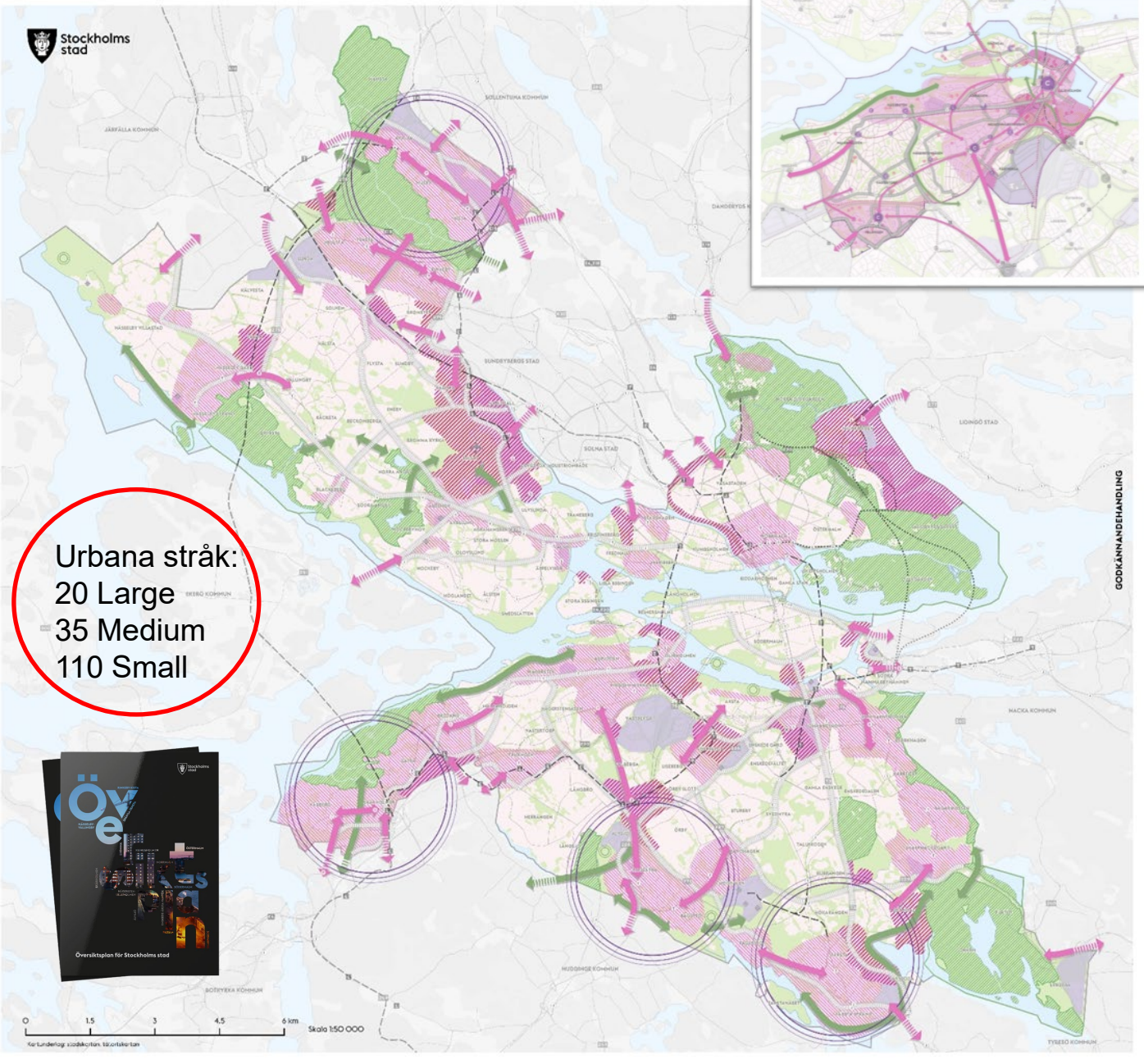


Vilken kunskap har vi om dagens transportsystem och hur leder det till måluppfyllnad?

2023-03-22





Urbana stråk:
 20 Large
 35 Medium
 110 Small

Varför tog vi fram trafikscenarion?

Stadens planering påverkar transportsystemet. Det behövs få bättre kunskap om hur dessa planer kan komma att påverka tillgängligheten i staden ner på huvudgatunivå samt kollektivtrafiken.

Trafikverkets basprognos som visar på cirka 30 procents ökning av motorfordon till 2040

Trafikförvaltningen inför Kollektivtrafikplanen 2050 som bygger på målstyrningen om ökad kollektivtrafikandel.

Staden behöver studeras utifrån stadens förutsättningar bl.a. en markanvändning som bygger på översiktsplanen

Scenarier

- **Scenario 0** – Trafikverkets basprognos (+)
- **Scenario 1** – Stockholms stad översiktsplan (och 3 urbana stråk)
- **Scenario 2a** – Styrmedel (och alla urbana stråk)
- **Scenario 2b** – Styrmedel och fler arbetsplatser i söderort och Norra Djurgårdsstaden

Resultat

- Start och mål inom Stockholm stad (jämfört med 2017)

SO

S1

S2a

S2b

Nya scenarion med 30% minskning av trafikarbetet samt med minskning som påminner om dagens minskning

- Staden ska ha som målsättning att fram till år 2030 minska utsläppen från transportsektorn med 80 procent jämfört med år 2010 och minska biltrafikarbetet med 30 procent från 2017 års nivå.
- Ett scenario som tar hänsyn till dagens verkliga trafikminskning.

