

# Livsmedelsförsörjning i ett nationellt perspektiv

CHRISTEL CEDERBERG

STADSBYGGNADSDAGARNA I TROLLHÄTTAN, 8 APRIL 2025

# Agenda

---

- **Inledning - marken som resursbas för vår matförsörjning**
- **Vår självförsörjning av mat – läget och trender**
- **Miljöeffekter av den svenska matkonsumtionen**
- **Avslutande reflektioner om våra jordbruksmarker och landskap**

# Vår matförsörjning kan hotas i fredstid, under höjd beredskap och ytterst vid krig



- Krigshandlingar kan medföra allvarliga konsekvenser för matförsörjningen, t ex
  - Obrukbar jordbruksmark
  - Förstörda livsmedelsanläggningar
  - Begränsad distribution
- Den försvagade respekten för internationella avtal gör att användning av ex biologiska eller nukleära vapen inte kan uteslutas

- Klimatförändringar är ett allvarligt och växande hot mot global säkerhet
  - Extremväder kommer att öka i frekvens och intensitet
  - Påverkar redan idag tillgång och inflation för vissa livsmedel

- Andra hot, ex kärntekniska olyckor, BSE-krisen, fågelinfluensa



# Marken är basen och förutsättning för (nästan) all vår mat!



Mjolk och kött från norrländska kor



Sockerbetsskörd i Skåne

<https://www.landlantbruk.se/arets-betkampanj-nu-igang>

Nya proteingrödor på Västgötaslätten



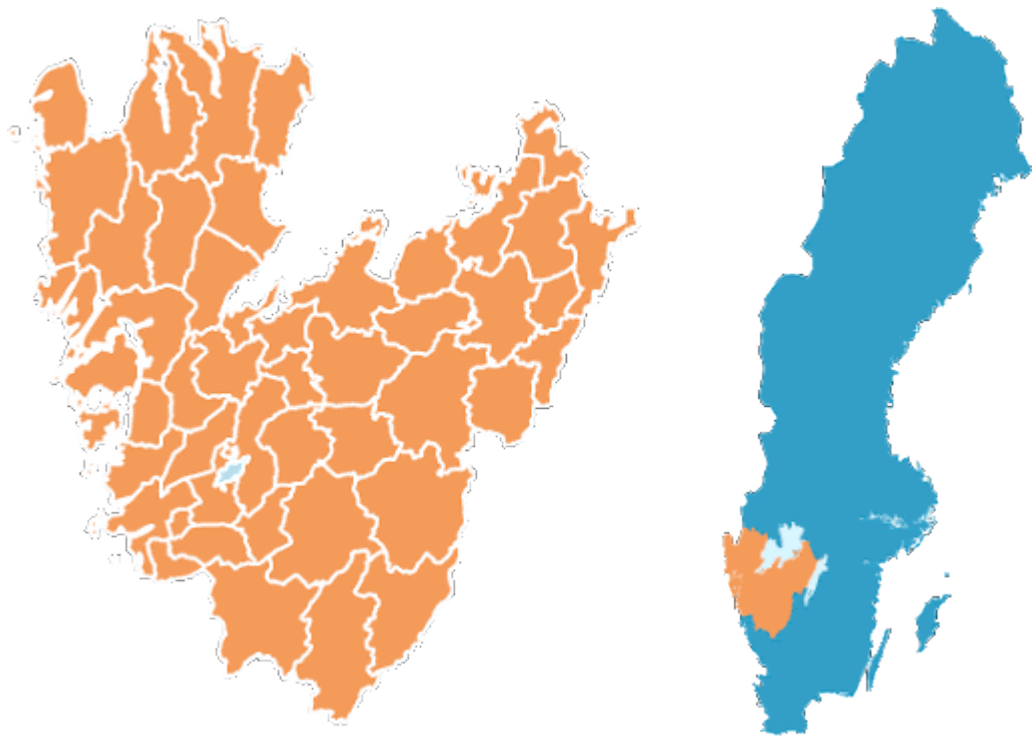
<https://www.grastorp.se/jobb-och-naringsliv/naringsliv/rolis/ratt-fran-slatt.html>



Veteskörd i Närke

<https://www.sydmarkenyt.se/sydmarke/artikel/spannmalsskoerden-igang-i-sydnaerke>

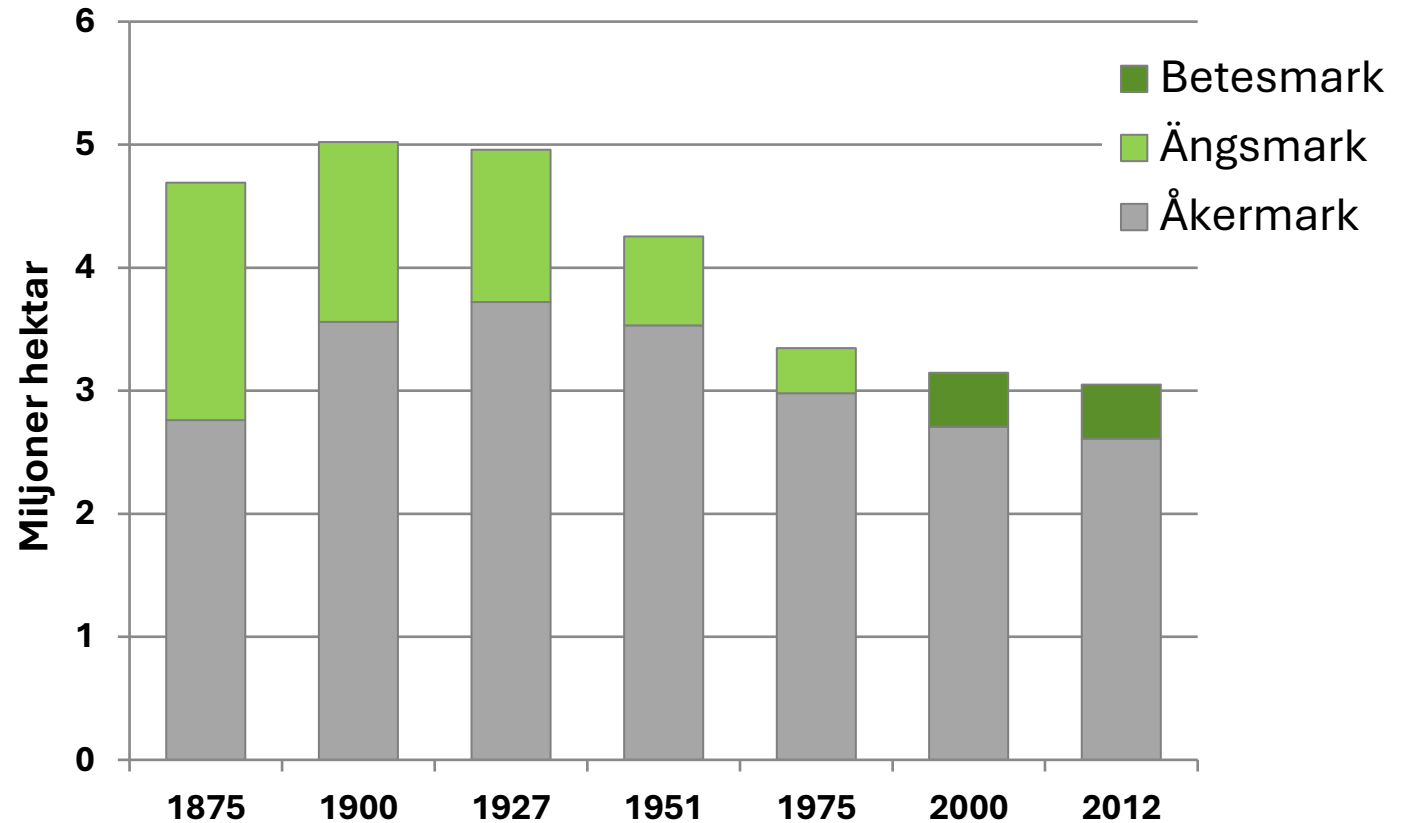
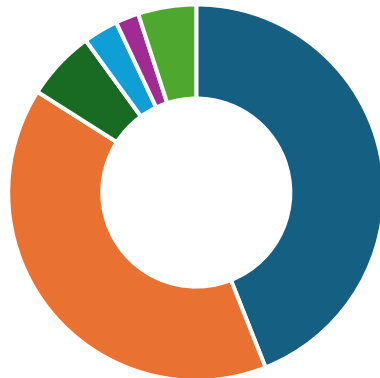




## Förändringar jordbrukets markanvändning i Sverige, 1875 till 2010-talet

Åkermarkens användning i Västra Götaland regionen – typisk för landet

- Spannmål
- Vall
- Träda
- Oljeväxter
- Baljväxter
- Övrigt





# Skåne förlorade 7% av sin jordbruksmark 2000-2020

Fördelat på  
**6 %-enheter** omklassning till annan mark,  
ej i bruk längre, igenväxning etc.... framförallt i NÖ Skåne

**1 %-enhet** exploatering för bostäder, infrastruktur,  
anläggningar etc.... framförallt i SV Skåne



<https://www.sydsvenskan.se/2021-09-22/skane-i-topp-har-ar-kommunerna-som-exploaterar-mest-akermark/>



<https://jordbruksverket.se/stod/jordbruk-tradgard-och-rennaring/sam-ansokan-och-allmant-om-jordbrukarstoden/bedomning-av-betesmarker-och-slatteangar>

Källa: Region Skåne 2024  
rapport "Anspråkstagande av jordbruksmark"

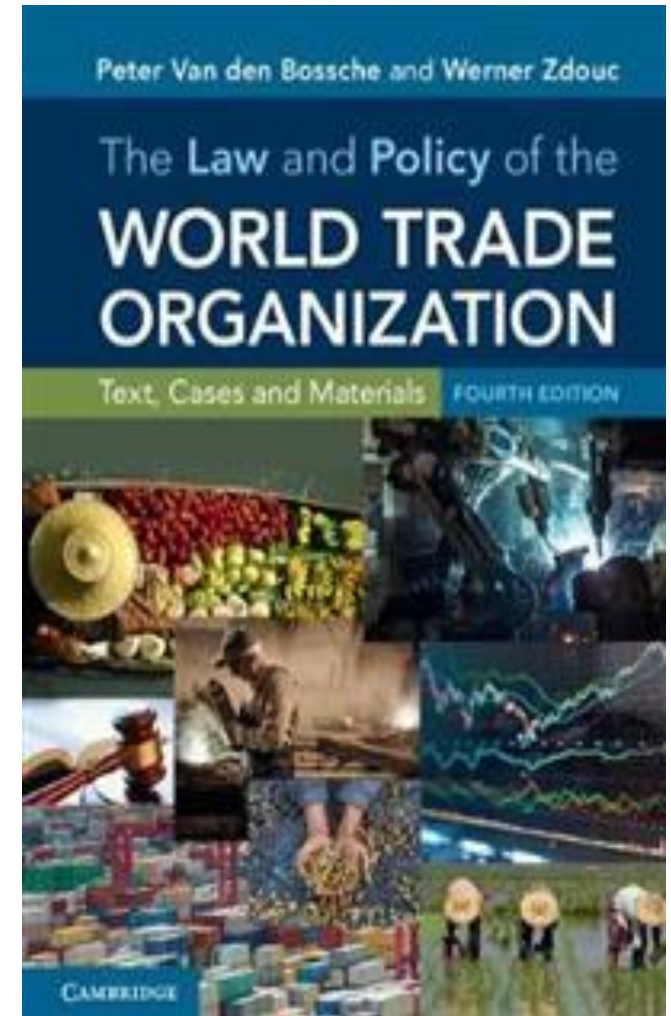
# Agenda

- **Inledning - marken som resursbas för vår matförsörjning**
- **Vår självförsörjning av mat – läget och trender**



# Den långsiktiga trenden är tydlig – internationell handel med mat ökar

Idag är knappt 25% av världens mat som handlas på internationella marknader -  
I början av 1990-talet runt 15%







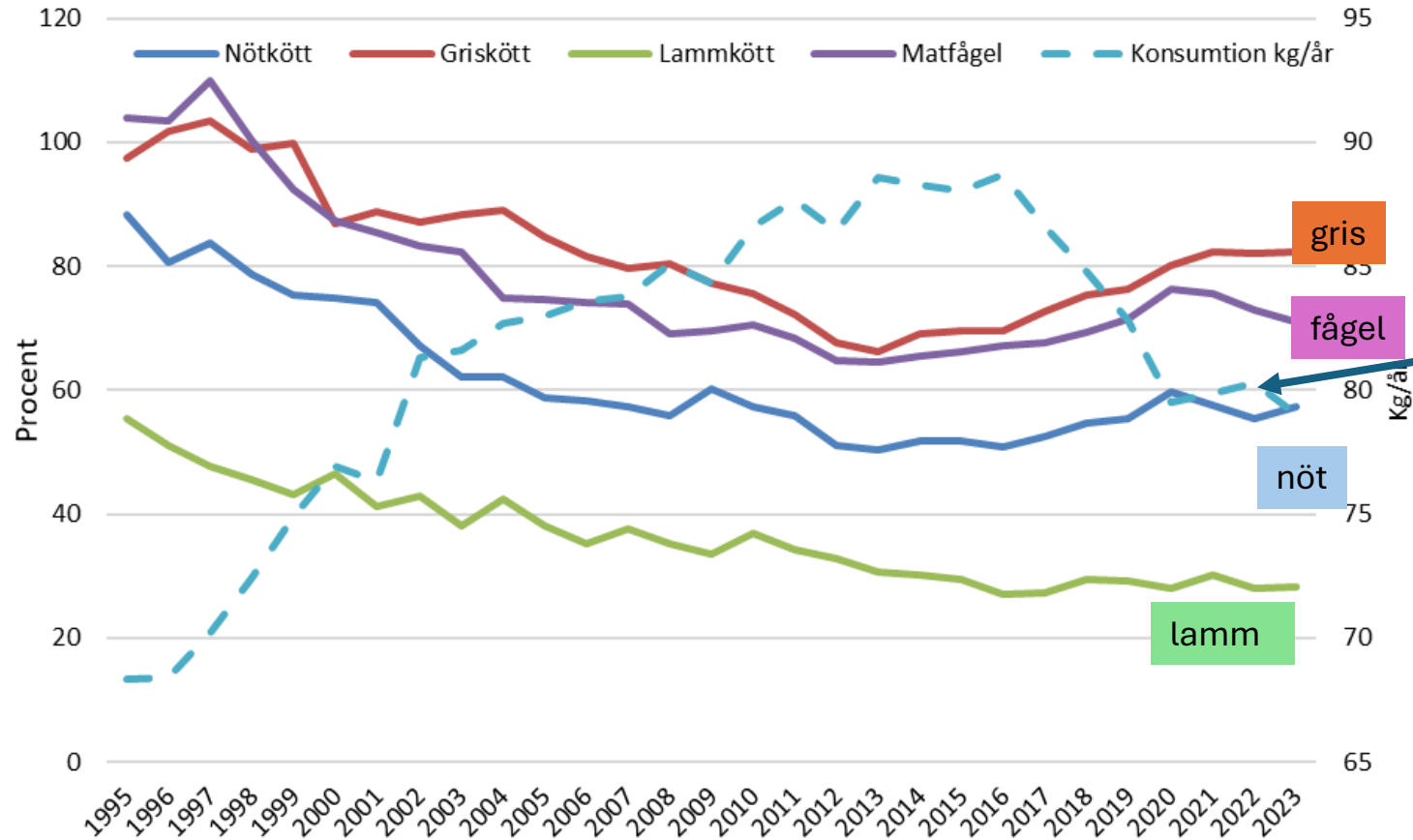
Den svenska matförsörjningen utgörs i ökande omfattning av importerad mat

Mycket tydlig trend de senaste 20 åren och särskilt för kött, mejeriprodukter samt frukt&grönt

# Svensk försörjningsförmåga av kött

Konsumtion mäts i  
kg slaktvikt/cap

Hur stor andel av  
total konsumtion  
som kan täckas  
av livsmedel  
producerade i  
landet



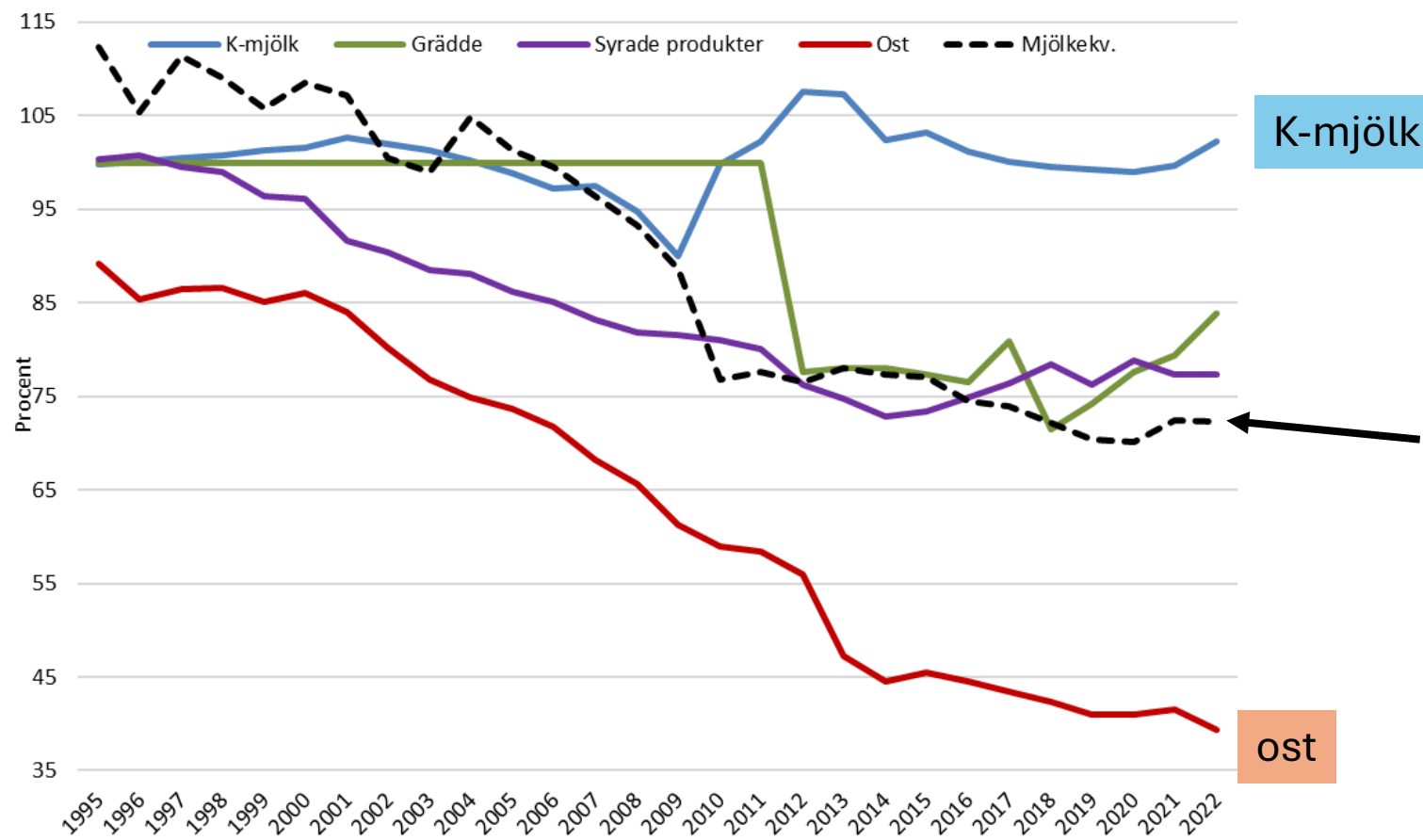
Allt kött,  
ca 80 kg  
per cap och år

Källa: Jordbruksverket

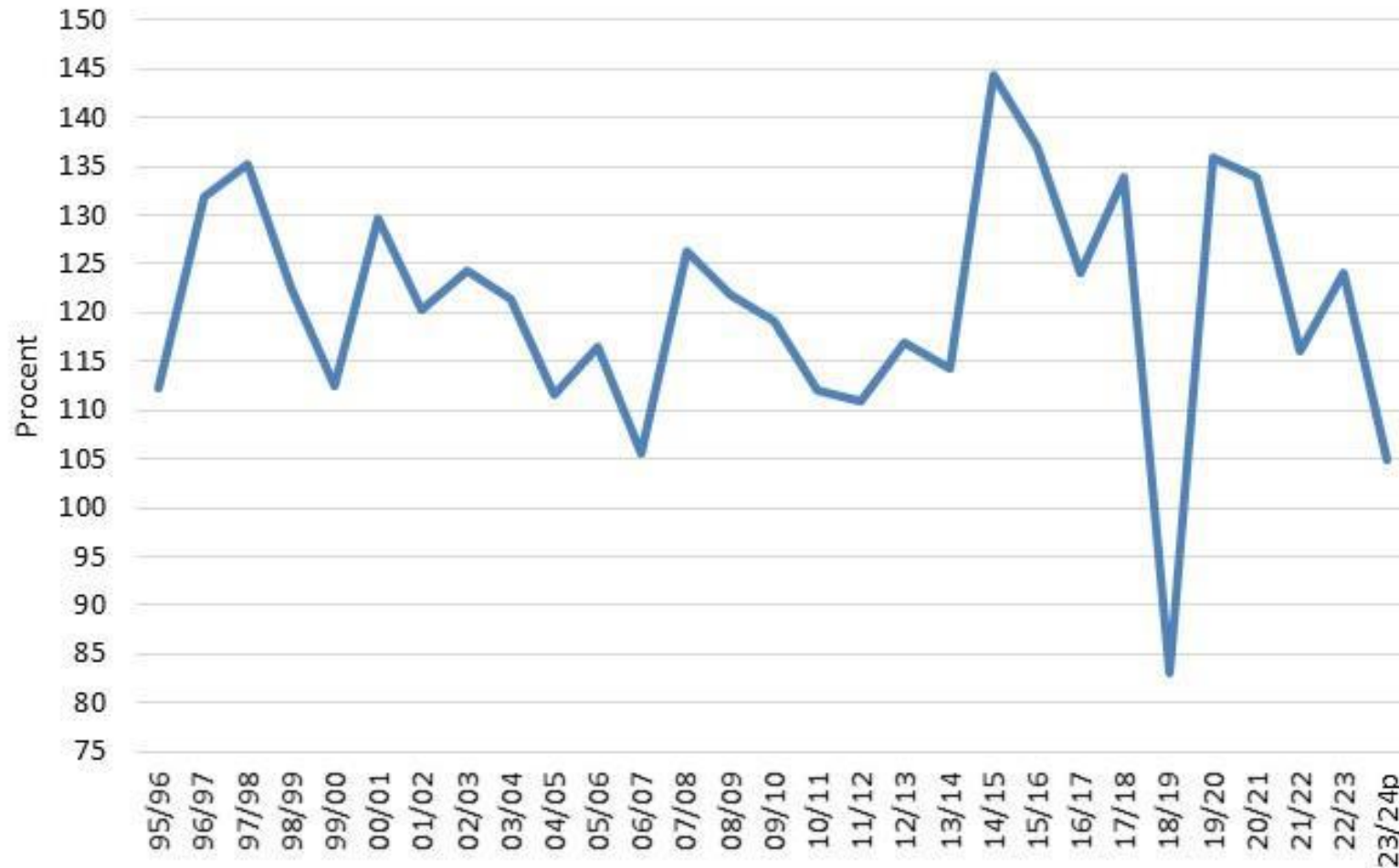


# Svensk försörjningsförmåga av mejeriprodukter

Hur stor andel av total konsumtion som kan täckas av livsmedel producerade i SE



# Svensk försörjningsförmåga för spannmål



## Kommentar

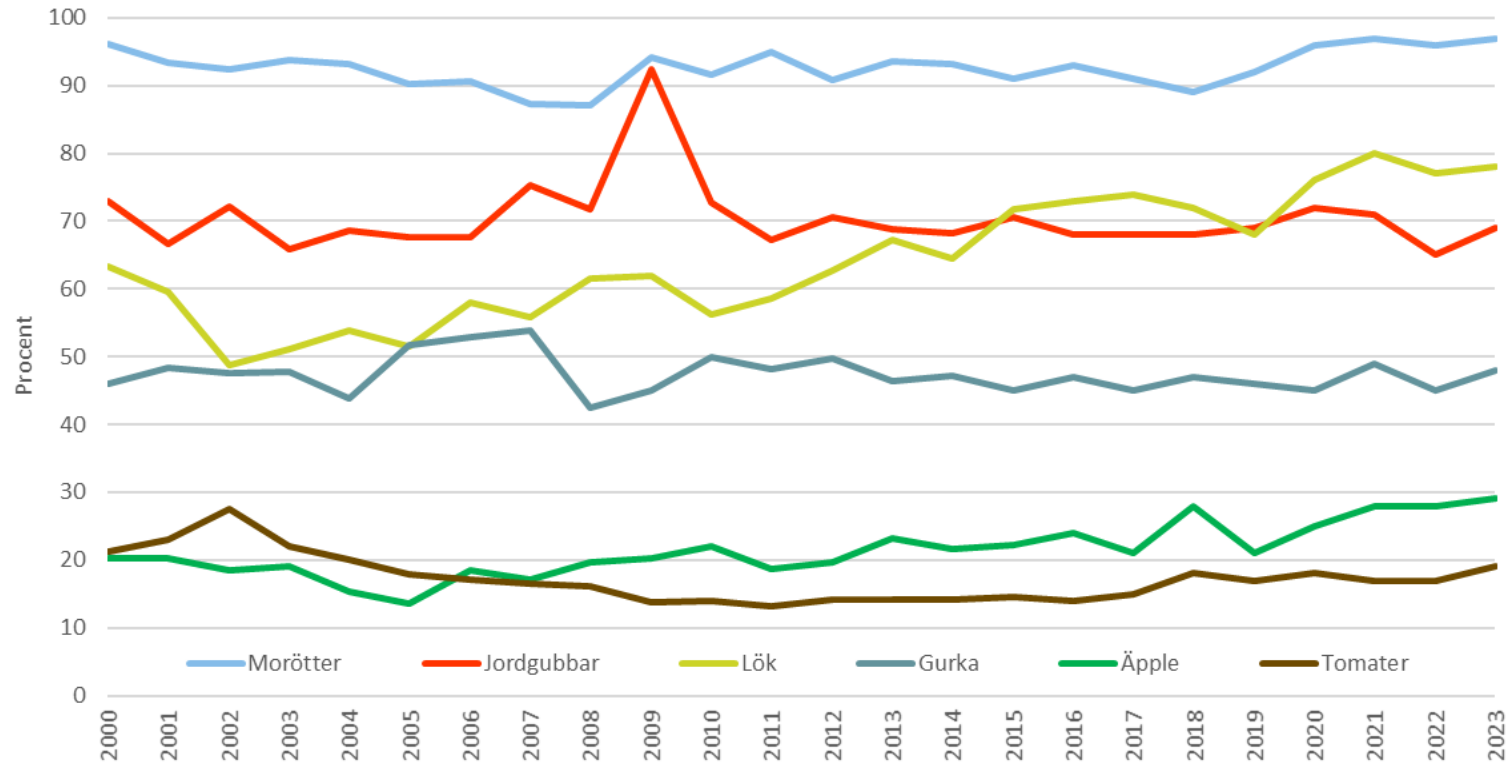
Spannmål har sedan länge varit ”huvudgrenen” i jordbruket

Normalläge = export

Torråret 2018 visar dock på konsekvenser av extremväder, liksom den blöta hösten och vintern 23/24



# Svensk försörjningsförmåga av frukt & grönt



Mycket stor import av frukt och grönt från Spanien

Importen ökat kraftigt sedan 2000

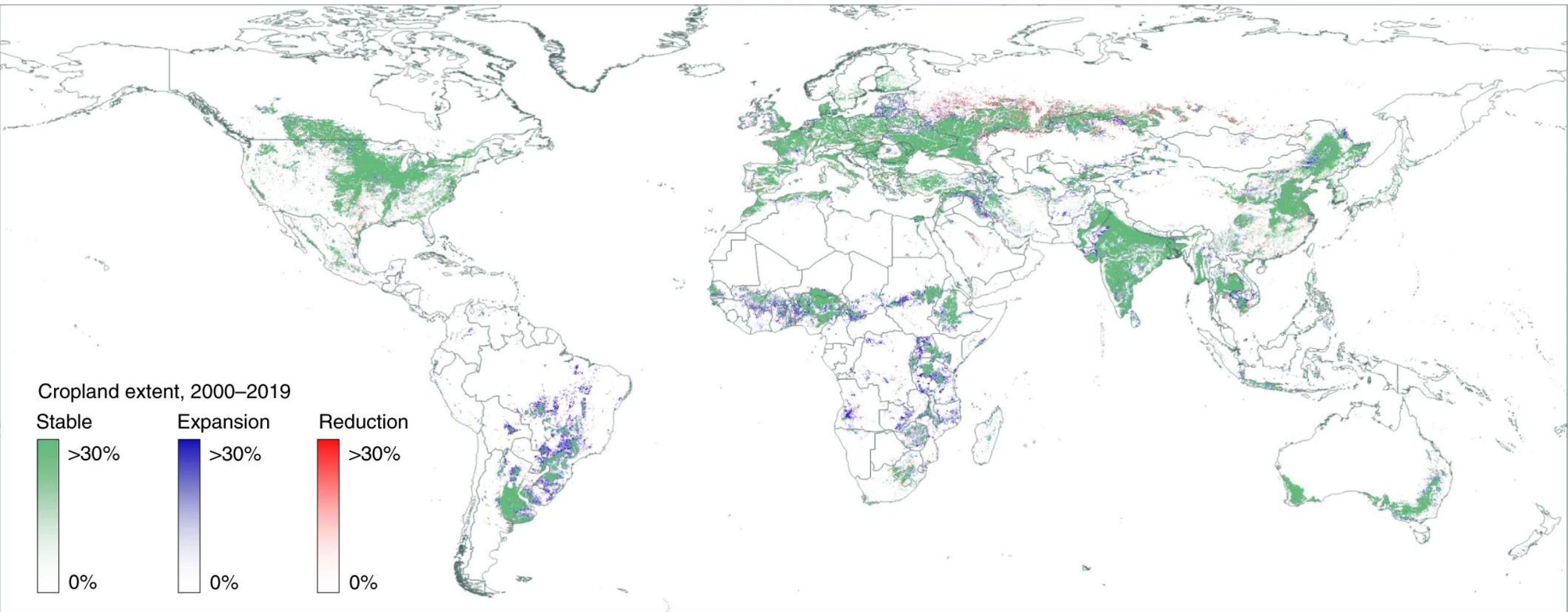
....fundera på hur matvanor för frukt & grönt har ändrat över tid.

# Agenda

- **Inledande tankar om marken som resursbas för vår matförsörjning**
- **Vår självförsörjning av mat – läget och trender**
- **Miljöeffekter av den svenska matkonsumtionen**



# Global karta över åkermark och expansion under första två decennier av 2000-talet



Source: Potapov, P. et al. (2022), 'Global maps of cropland extent and change show accelerated cropland expansion in the twenty-first century', Nature Food, 3(1), pp. 19–28, <https://doi.org/10.1038/s43016-021-00429-z>.



Native Cerrado vegetation in Brazil,  
NW Mato Grosso











## Generationsmålet i den svenska miljöpolitiken

- Det övergripande målet för miljöpolitiken är att till nästa generation lämna över ett samhälle där de stora miljöproblemen är lösta, utan att orsaka ökade miljö- och hälsoproblem utanför Sveriges gränser

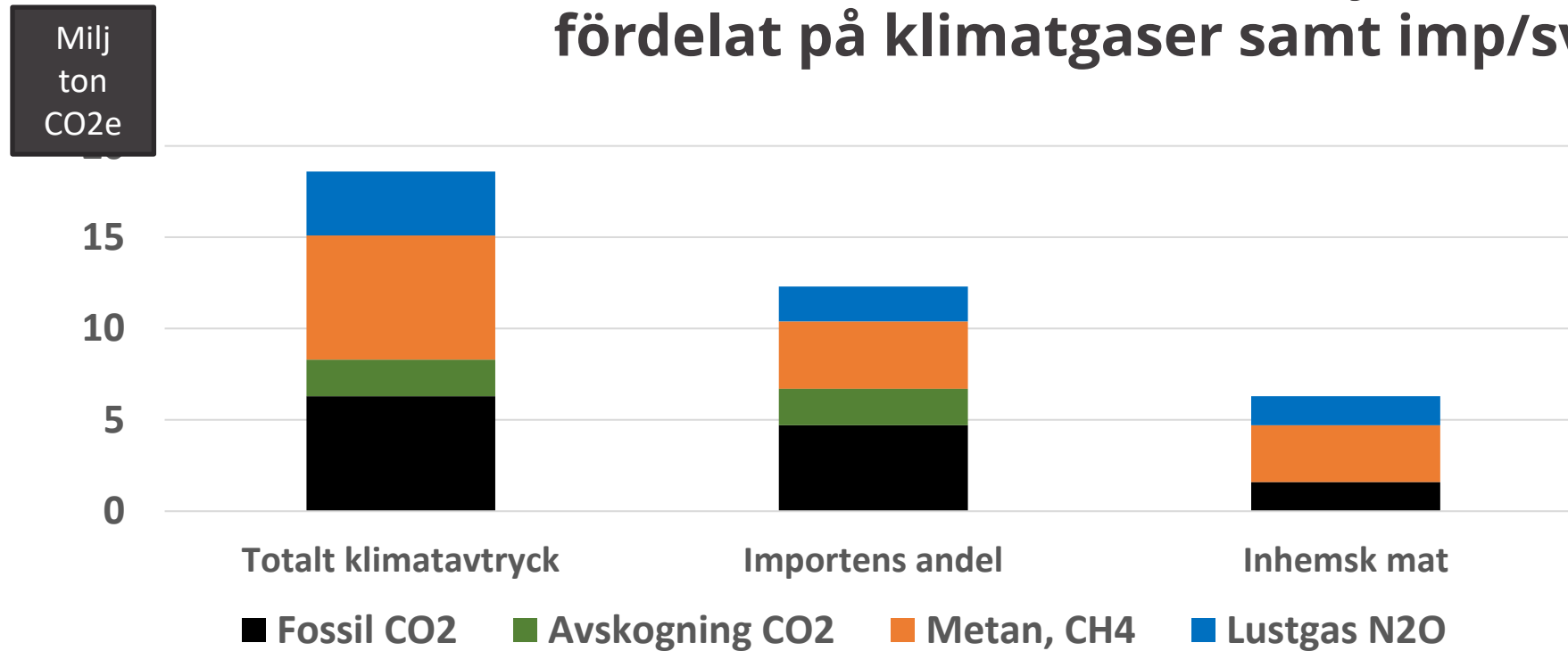


# PRINCE (Policy-Relevant Indicators for National Consumption and Environment)

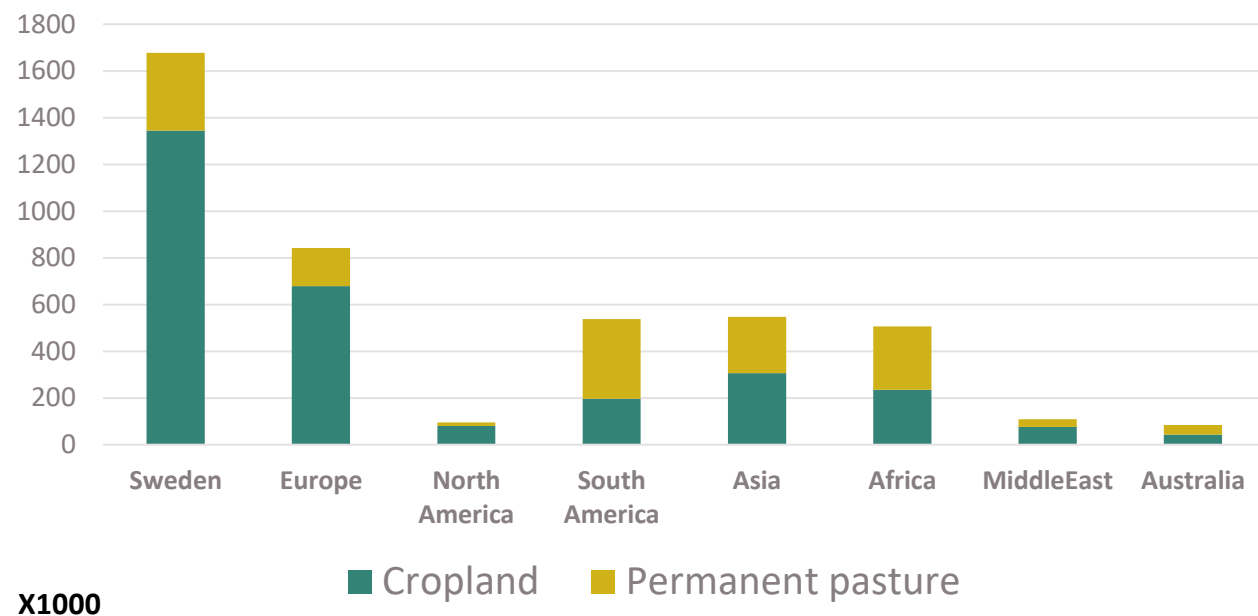
- Projekt som utvecklade ett system för att kunna följa den svenska konsumtionens miljöpåverkan – även utanför Sveriges gränser – genom att använda de senaste metoderna och statistiken inom området

Naturvårdsverket 2022. Nya metoder och miljöindikatorer för att stödja policy för hållbar konsumtion i Sverige. Rapport 7031

# Svensk matkonsumtions klimatavtryck 2011 fördelat på klimatgaser samt imp/sv

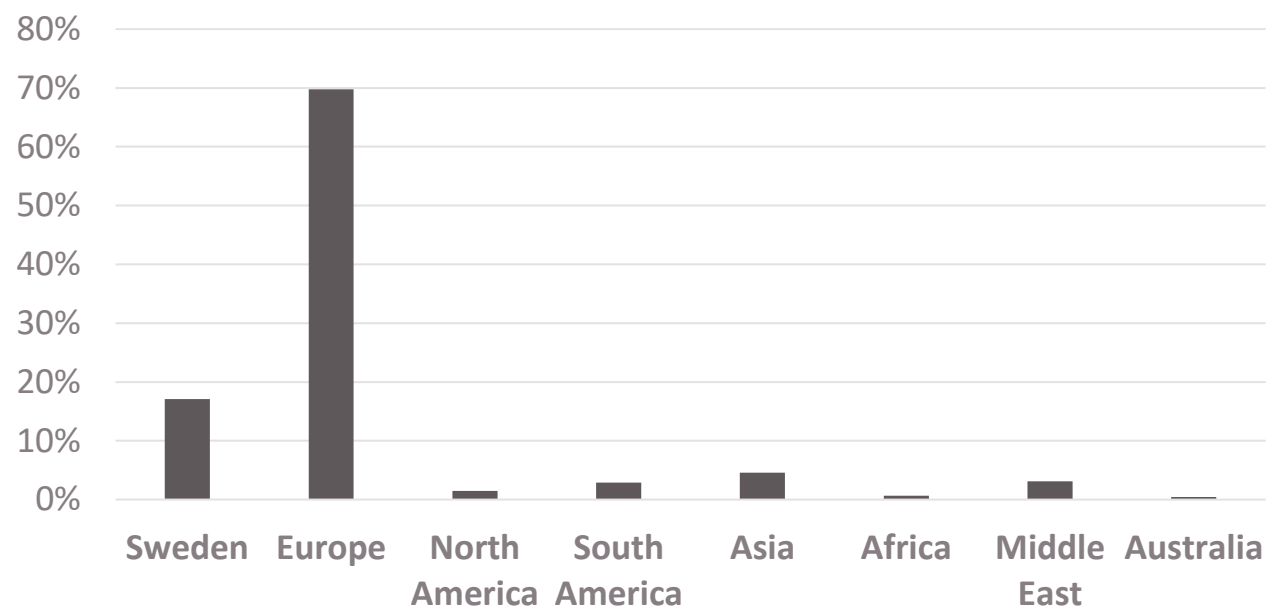


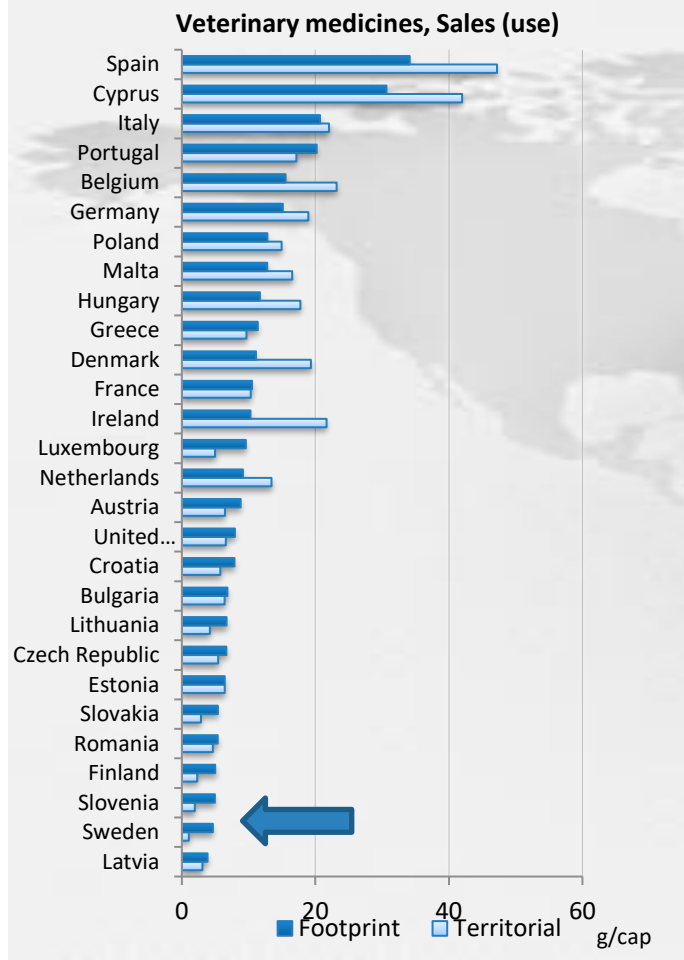
# Regional fördelning av markanvändning för svensk matkonsumtion





## Regional fördelning av veterinär antibiotika användning pga svensk matkonsumtion





Fotavtryck antibiotikaanvändning i djurhållningen, EU-länder.  
 Gram per capita  
 Mörkblå stapel = konsumtion  
 Ljusblå stapel = "territoriellt",  
 produktion inom landets gränser

Den svenska matkonsumtionens fotavtryck för antibiotika användning i djurhållning är knappt 5 gram aktiv substans per cap och år.....  
 ...att jämföra med den totala antibiotikaanvändning i i svensk human medicin (drygt 60 ton/år), dvs 6 gram/cap

# Agenda

---

- **Inledning - marken som resursbas för vår matförsörjning**
- **Vår självförsörjning av mat – läget och trender**
- **Miljöeffekter av den svenska matkonsumtionen**
- **Avslutande reflektioner om våra jordbruksmarker och landskap**



# Skåne förlorade 7% av sin jordbruksmark 2000-2020

När vi tar jordbruksmark ur produktion, och om konsumtionen är oförändrad så kommer två saker att hända

- intensiteten (skördenivån) ökar på befintlig mark (kan hända nationellt och internationellt)
- förändrad markanvändning (ffa avskogning, kommer att hända i tropiska områden)



<https://www.sydsvenskan.se/2021-09-22/skane-i-topp-har-ar-kommunerna-som-exploaterar-mest-akermark/>



<https://jordbruksverket.se/stod/jordbruk-tradgard-och-rennaring/sam-ansokan-och-allmant-om-jordbrukarstoden/bedomning-av-betesmarker-och-slatteangar>



# Marken är basen och förutsättning för (nästan) all vår mat!



Mjolk och kött från norrländska kor



Sockerbetsskörd i Skåne

<https://www.landlantbruk.se/arets-betkampanj-nu-igang>

Nya proteingrödor på Västgötaslätten



<https://www.grastorp.se/jobb-och-naringsliv/naringsliv/rolis/ratt-fran-slatt.html>



Veteskörd i Närke

<https://www.sydmarkenyt.se/sydmarke/artikel/spannmalsskoerden-igang-i-sydnaerke>



Jordbrukslandskapen förändras, utvecklas, avvecklas....

Landskapens struktur har en stor betydelse för en rad ekosystemtjänster utöver matproduktion



**High-input intensive agriculture**, aiming for high yields of a few crop species, with large fields and no semi-natural habitats.



**Agroecological agriculture**, supplying a range of ecosystem services, relying on biodiversity and crop and animal diversity instead of external inputs, and integrating plant and animal production, with smaller fields and presence of semi-natural habitats